

LIGNE NOUVELLE PROVENCE CÔTE D'AZUR

Comité de pilotage

Marseille, le 12 avril 2016



ORDRE DU JOUR

1. Introduction
2. Modalités de la concertation publique
3. Prochaines étapes
4. Projet de ligne nouvelle Provence Côte d'Azur
 - Enjeux de déplacements
 - Bénéfices d'une 2^{ème} ligne ferroviaire

1. INTRODUCTION

+ DÉCISIONS MINISTÉRIELLES

DÉCISIONS MINISTÉRIELLES

+ 2013 : Commission Mobilité 21

- **Priorité 1** : désaturation des nœuds ferroviaires marseillais et niçois (avant 2030)
- **Priorité 2** : réalisation des sections Aubagne-Toulon et Le Muy-Siagne (après 2030)
- Réalisation de la liaison Toulon - Est Var dans un 3^{ème} temps

+ 21 octobre 2013 - **Décision ministérielle** d'accélérer le rythme des études sur les sections de **Priorité 1**

+ 7 mai 2014 - **Décision ministérielle** de validation de la Zone de Passage **Préférentielle** des sections de la **Priorité 1**

+ 13 avril 2015 - **Décision ministérielle** de validation de la ZPP des sections de la **Priorité 2**

OBJECTIFS POUR 2016

+ Réussir la concertation publique

- Légitimer le projet de Ligne Nouvelle Provence Côte d'Azur pour le grand public
- Retenir les tracés et positions des gares à soumettre à l'enquête publique

+ Préparer la décision ministérielle de 2017

- Dresser un bilan positif de la concertation
- Constituer le dossier d'approbation ministériel

+ Réaliser le dossier d'enquête d'utilité publique

2.

CONCERTATION PUBLIQUE

- + L'ANALYSE DE CONTEXTE
- + LES DIFFÉRENTES ÉTAPES
- + MODALITÉS PROPOSÉES

ANALYSE DE CONTEXTE

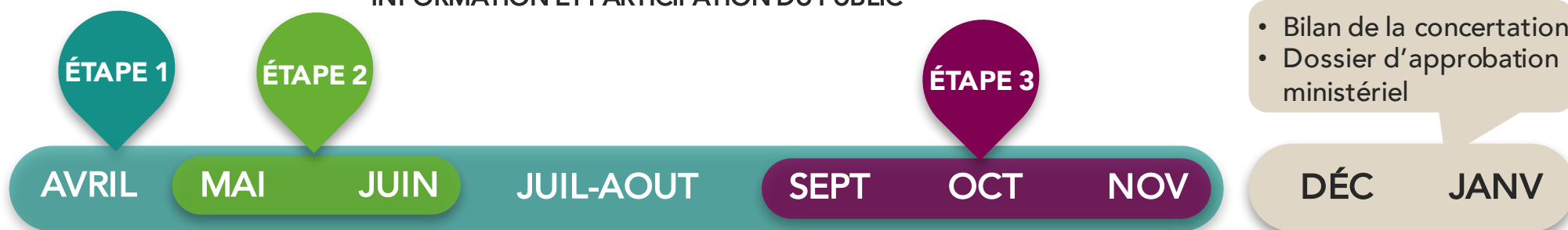
90 ÉLUS ET ACTEURS RENCONTRÉS - RAPPEL DES PRINCIPAUX RÉSULTATS

- + Un niveau de **connaissance hétérogène** du projet et des confusions
- + Des **interrogations** quant à sa **faisabilité** et sa **finançabilité**
- + Des **craintes locales** (très) fortes / impacts du projet, renforcées par les incertitudes liées à sa faisabilité
- + Des **préférences exprimées** pour d'autres choix
- + Une **impatience** de certains acteurs
- + Peu (pas) de **lien fait** entre le **projet** et l'**amélioration des mobilités/transports du quotidien**
- + Des **attentes spécifiques** formulées en termes de modalités de concertation et de communication

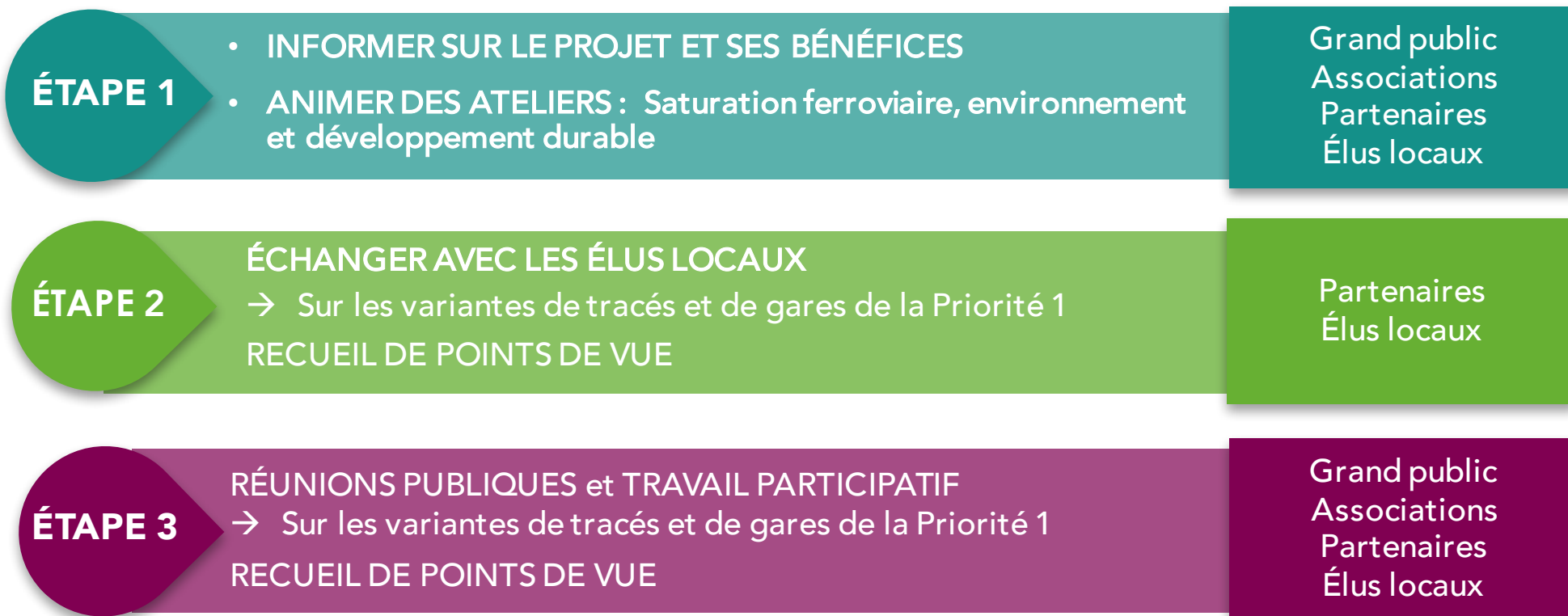
LIGNE NOUVELLE PROVENCE CÔTE D'AZUR

DÉMARCHE DE CONCERTATION

INFORMATION ET PARTICIPATION DU PUBLIC



Dossier support de la concertation



LIGNE NOUVELLE PROVENCE CÔTE D'AZUR

DOSSIER SUPPORT DE LA CONCERTATION

Constitution du dossier support de la concertation

- Livret 0 : Dispositif d'information et de participation du public
- Livret 1 : Difficultés de déplacements en Provence Côte d'Azur
- Livret 2 : Présentation du projet et ses bénéfices pour les déplacements du quotidien pour les territoires
- Livret 3 : Enseignements des ateliers « Saturation ferroviaire » et « Environnement et Développement Durable »
- Livret 4 : Propositions des variantes de tracés et de gares

LIGNE NOUVELLE PROVENCE CÔTE D'AZUR

DOSSIER SUPPORT DE LA CONCERTATION

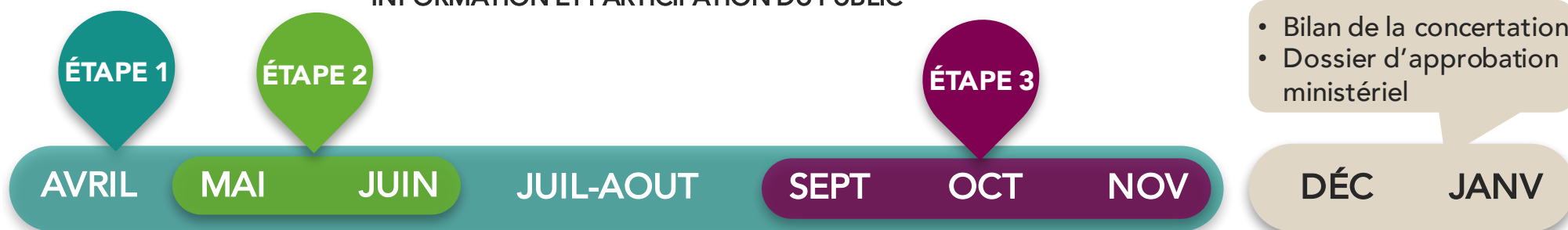
Diffusion des livrets

SUPPORTS	DATE
Livret 0 - Dispositif d'information et de participation du public	Mi avril Actualisation début septembre
Livret 1 - Difficultés de déplacements en Provence Côte d'Azur	Début mai
Livret 2 - Présentation du projet et ses bénéfices pour les déplacements du quotidien pour les territoires	Début mai
Livret 3 - Enseignements des ateliers « Saturation ferroviaire » et « Environnement et Développement Durable »	Début septembre
Livret 4 - Propositions des variantes de tracés et de gares	Début septembre

LIGNE NOUVELLE PROVENCE CÔTE D'AZUR

DÉMARCHE DE CONCERTATION

INFORMATION ET PARTICIPATION DU PUBLIC



Dossier support de la concertation



LIGNE NOUVELLE PROVENCE CÔTE D'AZUR

DÉMARCHE DE CONCERTATION

INFORMATION ET PARTICIPATION DU PUBLIC



Dossier support de la concertation

ÉTAPE 1

- INFORMER SUR LE PROJET ET SES BÉNÉFICES
- ANIMER DES ATELIERS : Saturation ferroviaire, environnement et développement durable

Grand public
Associations
Partenaires
Élus locaux

ÉTAPE 2

ÉCHANGER AVEC LES ÉLUS LOCAUX
→ Sur les variantes de tracés et de gares
RECUEIL DE POINTS DE VUE

Partenaires
Élus locaux

ÉTAPE 3

RÉUNIONS PUBLIQUES et TRAVAIL PARTICIPATIF
→ Sur les variantes de tracés et de gares
RECUEIL DE POINTS DE VUE

Grand public
Associations
Partenaires
Élus locaux

ÉTAPE 1

+ INFORMER SUR LE PROJET ET SES BÉNÉFICES

PARTAGE
D'INFORMATIONS
ET RECUEIL DE
POINTS DE VUE

- PRÉSENTATION DU **PROJET DE LIGNE NOUVELLE ET DE SES BÉNÉFICES POUR LES TERRITOIRES**
- **RECUEIL DES POINTS DE VUE**

OUTILS

- > Site internet - FAQ
- > Réseaux sociaux
- > Plaquette sur les bénéfices du projet par territoire
- > Média : dossiers PQR

AVRIL

NOVEMBRE

JANVIER

ATELIERS DE TRAVAIL « SATURATION FERROVIAIRE » & « EDD »

- **3 ATELIERS** DE TRAVAIL PRÉVUS SUR LA SATURATION FERROVIAIRE
- **2 ATELIERS** DE TRAVAIL PRÉVUS SUR L'ENVIRONNEMENT & LE DEVELOPPEMENT DURABLE

MODALITES

- **Séance préparatoire des ateliers en COLAC** : 19 avril
- **Ateliers saturation ferroviaire** : 12 mai – 6 juin – 4 juillet
- **Ateliers EDD** : 23 mai – 23 juin

OUTILS

- > Réseaux sociaux
- > Site internet - FAQ
- > Dossier support de la concertation - **Livrets 0, 1, 2**
- > Enseignements des ateliers → **Livret 3**

AVRIL 2016

NOVEMBRE 2016

JANVIER

ATELIERS DE TRAVAIL « SATURATION FERROVIAIRE » & « EDD »

→ ATELIERS **SATURATION FERROVIAIRE**

1. Etat des lieux de la saturation ferroviaire
2. Evolution prévisionnelle de la situation
3. Echanges sur les réponses à apporter

→ ATELIERS **EDD**

1. Méthode de prise en compte des enjeux environnementaux
2. Adaptation aux différents territoires concernés : rural, urbain, littoral, ...

Participants

- > Membres associatifs et socio-économiques des COTER (13, 83, 06)
- > Élargissement à d'autres acteurs socio-économiques
 - Associations
 - CIQ
 - Conseils de développement
 - Organisations économiques

AVRIL 2016

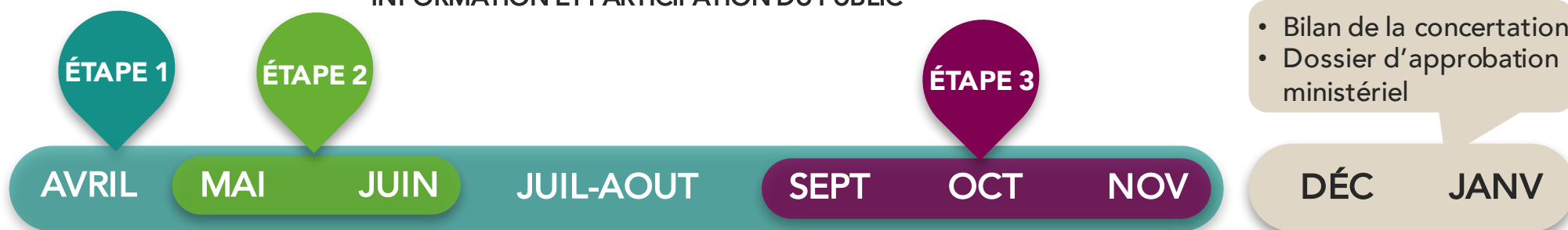
NOVEMBRE 2016

JANVIER

LIGNE NOUVELLE PROVENCE CÔTE D'AZUR

DÉMARCHE DE CONCERTATION

INFORMATION ET PARTICIPATION DU PUBLIC



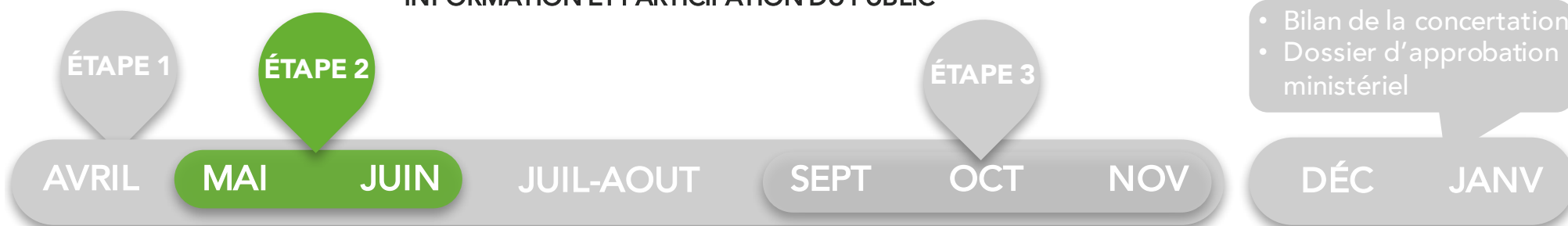
Dossier support de la concertation

ÉTAPE 1	<ul style="list-style-type: none"> • INFORMER SUR LE PROJET ET SES BÉNÉFICES • ANIMER DES ATELIERS : Saturation ferroviaire, environnement et développement durable 	Grand public Associations Partenaires Élus locaux
ÉTAPE 2	ÉCHANGER AVEC LES ÉLUS LOCAUX → Sur les variantes de tracés et de gares de la Priorité 1 RECUEIL DE POINTS DE VUE	Partenaires Élus locaux
ÉTAPE 3	RÉUNIONS PUBLIQUES et TRAVAIL PARTICIPATIF → Sur les variantes de tracés et de gares de la Priorité 1 RECUEIL DE POINTS DE VUE	Grand public Associations Partenaires Élus locaux

LIGNE NOUVELLE PROVENCE CÔTE D'AZUR

DÉMARCHE DE CONCERTATION

INFORMATION ET PARTICIPATION DU PUBLIC



- Bilan de la concertation
- Dossier d'approbation ministériel

Dossier support de la concertation



ÉTAPE 2

+ ÉCHANGER AVEC LES ÉLUS LOCAUX SUR LES VARIANTES DE TRACÉS ET DE GARES DE LA PRIORITÉ 1

1/2

RÉUNIONS
D'OUVERTURE
EN
PREFECTURES

Elus des communes
et EPCI

ÉCHANGES
BILATÉRAUX

Elus des communes
et EPCI

RÉUNIONS
DE SYNTHÈSE
EN
PREFECTURES

Élus des communes
et EPCI

OUTILS

- > Dossier support de la concertation
 - **Livret 0** - Modalités de concertation
 - **Livret 1** - Difficultés de déplacements
 - **Livret 2** - Présentation du projet et ses bénéfices
- > Document de présentation des variantes de tracés et de gares

AVRIL

MAI

JUIN

JANVIER

ÉTAPE 2

+ ÉCHANGER AVEC LES ÉLUS LOCAUX SUR LES VARIANTES DE TRACÉS ET DE GARES DE LA PRIORITÉ 1

2/2

RÉUNIONS
D'OUVERTURE
EN
PREFECTURES

Début mai

ÉCHANGES
BILATÉRAUX
COMMUNES &
SNCFR

Mai - juin

RÉUNIONS
DE SYNTHÈSE
EN
PREFECTURES

Mi
juillet

MODALITES

- > Alpes Maritimes
- > Var
- > Bouches du Rhône

} communes concernées

AVRIL

MAI

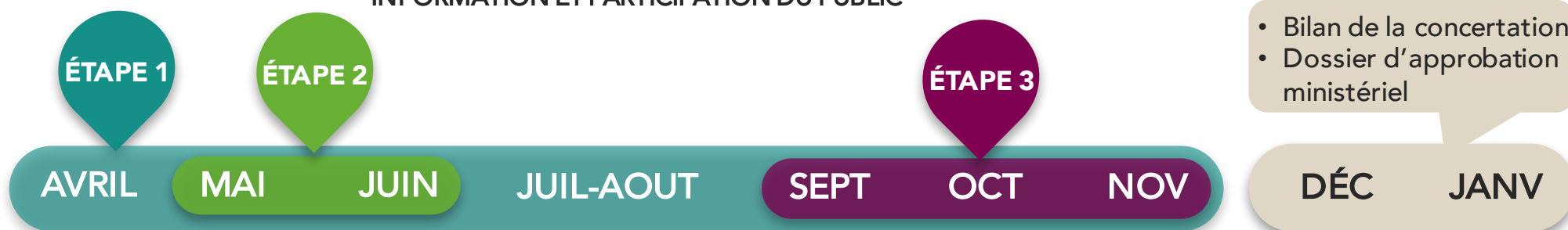
JUIN

JANVIER

LIGNE NOUVELLE PROVENCE CÔTE D'AZUR

DÉMARCHE DE CONCERTATION

INFORMATION ET PARTICIPATION DU PUBLIC



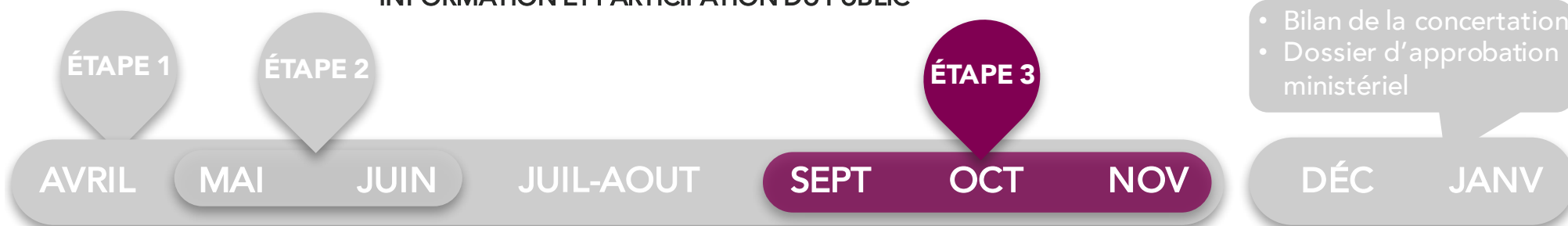
Dossier support de la concertation



LIGNE NOUVELLE PROVENCE CÔTE D'AZUR

DÉMARCHE DE CONCERTATION

INFORMATION ET PARTICIPATION DU PUBLIC



- Bilan de la concertation
- Dossier d'approbation ministériel

Dossier support de la concertation

<p>ÉTAPE 1</p>	<ul style="list-style-type: none"> • INFORMER SUR LE PROJET ET SES BÉNÉFICES • ANIMER DES ATELIERS : Saturation ferroviaire, environnement et développement durable 	<p>Grand public Associations Partenaires Élus locaux</p>
<p>ÉTAPE 2</p>	<p>ÉCHANGER AVEC LES ÉLUS LOCAUX → Sur les variantes de tracés et de gares</p> <p>RECUEIL DES POINTS DE VUE</p>	<p>Partenaires Élus locaux</p>
<p>ÉTAPE 3</p>	<p>RÉUNIONS PUBLIQUES et TRAVAIL PARTICIPATIF → Sur les variantes de tracés et de gares</p> <p>RECUEIL DE POINTS DE VUE</p>	<p>Grand public Associations Partenaires Élus locaux</p>

ÉTAPE 3

+ RÉUNIONS PUBLIQUES et TRAVAIL PARTICIPATIF sur les variantes de tracés et de gares de la priorité 1 RECUEIL DES POINTS DE VUE

RÉUNIONS PUBLIQUES D'OUVERTURE

- + Dispositif de concertation
- + Variantes de tracés et de gares

MODALITES

Début septembre

- > 06 : 4 réunions
- > 83 : 1 réunion
- > 13 : 3 réunions

OUTILS

- + Site internet
- + Réseaux sociaux
- + Film pédagogique

TRAVAIL PARTICIPATIF

- + Ateliers thématiques
- + Réunions locales
- + Permanences SNCFR

-
- + Groupes de travail communaux

> **Septembre / octobre**

- + Dossier support de la concertation
- + Expositions itinérantes

RÉUNIONS PUBLIQUES DE SYNTHÈSE

- + Variantes préférentielles de tracés et de gares

Mi novembre

- > 06 : 4 réunions
- > 83 : 1 réunion
- > 13 : 3 réunions

ÉTAPE 3 + TRAVAIL PARTICIPATIF

GRAND
PUBLIC

→ REUNIONS PUBLIQUES

- D'ouverture : partage propositions de variantes de tracés et de gares
- Locales
- De synthèse : variantes préférentielles de tracés et de gares

→ **ATELIERS DE TRAVAIL THÉMATIQUES** : à mettre en place en fonction des 1^{ers} échanges avec le public

→ **PERMANENCES DU MAÎTRE D'OUVRAGE** : pour des échanges personnalisés

OUTILS

- > Site internet participatif
- > Réseaux sociaux
- > Dossier support de la concertation
- > **Livrets 0, 1, 2, 3, 4**
- > Expositions itinérantes
- > Film pédagogique

- > Fiches thématiques et tracés
- > Panneaux d'expositions
- > Cartes T
- > Plan média
- > Relations presse

AVRIL

SEPT

OCT

NOV

JANVIER

ÉTAPE 3

+ GROUPES DE TRAVAIL COMMUNAUX

Acteurs
locaux
concernés

→ **GROUPES DE TRAVAIL COMMUNAUX** :
possibilité, à la demande des élus

→ **PARTICIPANTS** : à convenir avec les élus
demandeurs

OUTILS

- > Réseaux sociaux
- > Site internet - FAQ
- > Dossier support de la concertation – **Livrets 0, 1, 2, 3 & 4**
- > Fiches thématiques et tracés
- > Expositions itinérantes

AVRIL

SEPT

OCT

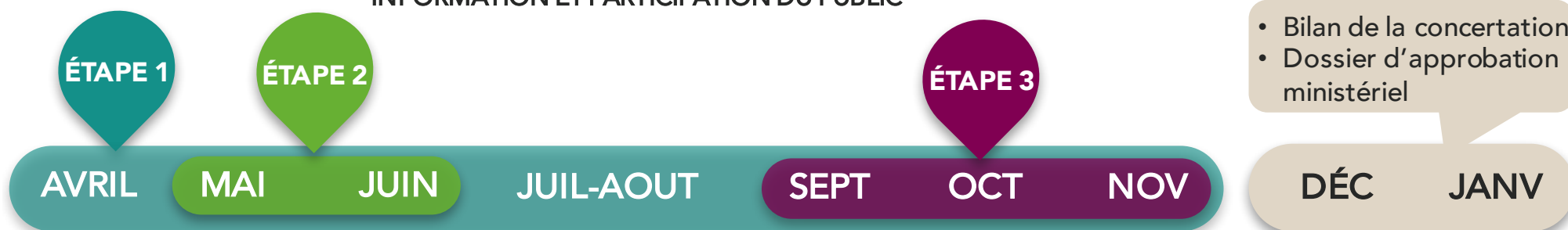
NOV

JANVIER

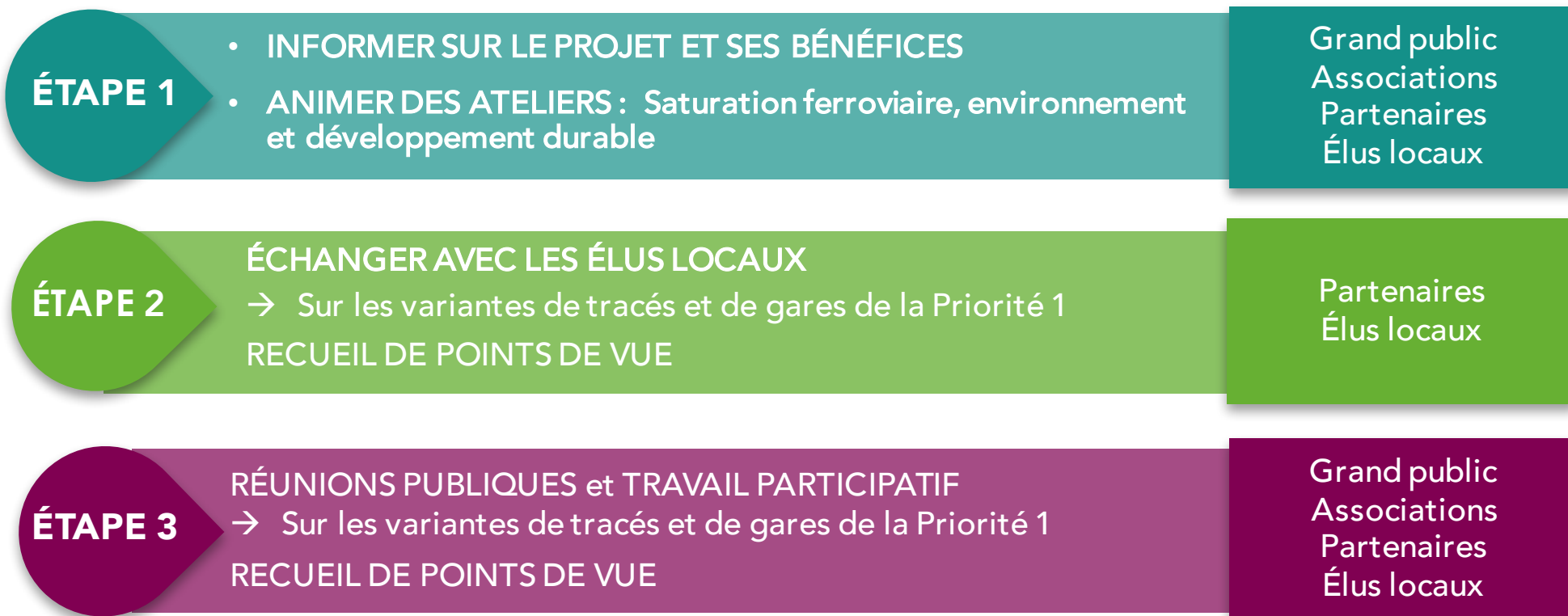
LIGNE NOUVELLE PROVENCE CÔTE D'AZUR

DÉMARCHE DE CONCERTATION

INFORMATION ET PARTICIPATION DU PUBLIC



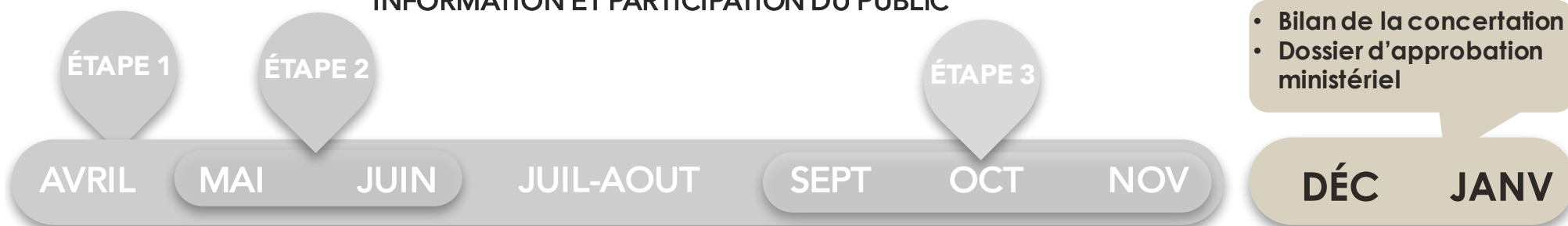
Dossier support de la concertation



LIGNE NOUVELLE PROVENCE CÔTE D'AZUR

DÉMARCHE DE CONCERTATION

INFORMATION ET PARTICIPATION DU PUBLIC



Dossier support de la concertation



3. PROCHAINES ETAPES

A L'ISSUE

- + Bilan de la concertation
- + Dossier enquête publique
Lancement des études d'approfondissement (P1)

Début
2017

Bilan de la concertation publique
Constitution du Dossier ministériel

2017

Approbation ministérielle
Poursuite des études d'approfondissement
Réalisation du dossier d'enquête d'utilité publique

2018

Saisine de l'autorité environnementale
Lancement de l'enquête d'utilité publique

2019

Obtention de la Déclaration d'Utilité Publique

Démarrage des travaux P1 en 2022

ETUDES D'APPROFONDISSEMENT DES TRACÉS ET GARES DE LA PRIORITÉ 1, RETENUS SUITE À LA CONCERTATION

TECHNIQUES

- + Sondages géotechniques sur les tracés retenus
- + Études environnementales

SOCIO-ECONOMIQUES

- + Mise à jour des études de **prévisions de trafic**
- + Intégration de **nouveaux effets** (Instruction cadre Royal-Cuvillier)
- + Etudes de **régularité** pour alimenter les bilans
- + Intégration d'un modèle d'interaction **transport et occupation des sols**
- + Analyse de **risques**
- + Etudes **concertées** (groupes de travail)

RÉALISATION DU DOSSIER D'ENQUÊTE D'UTILITÉ PUBLIQUE

4.1 PROJET DE LIGNE NOUVELLE PROVENCE CÔTE D'AZUR

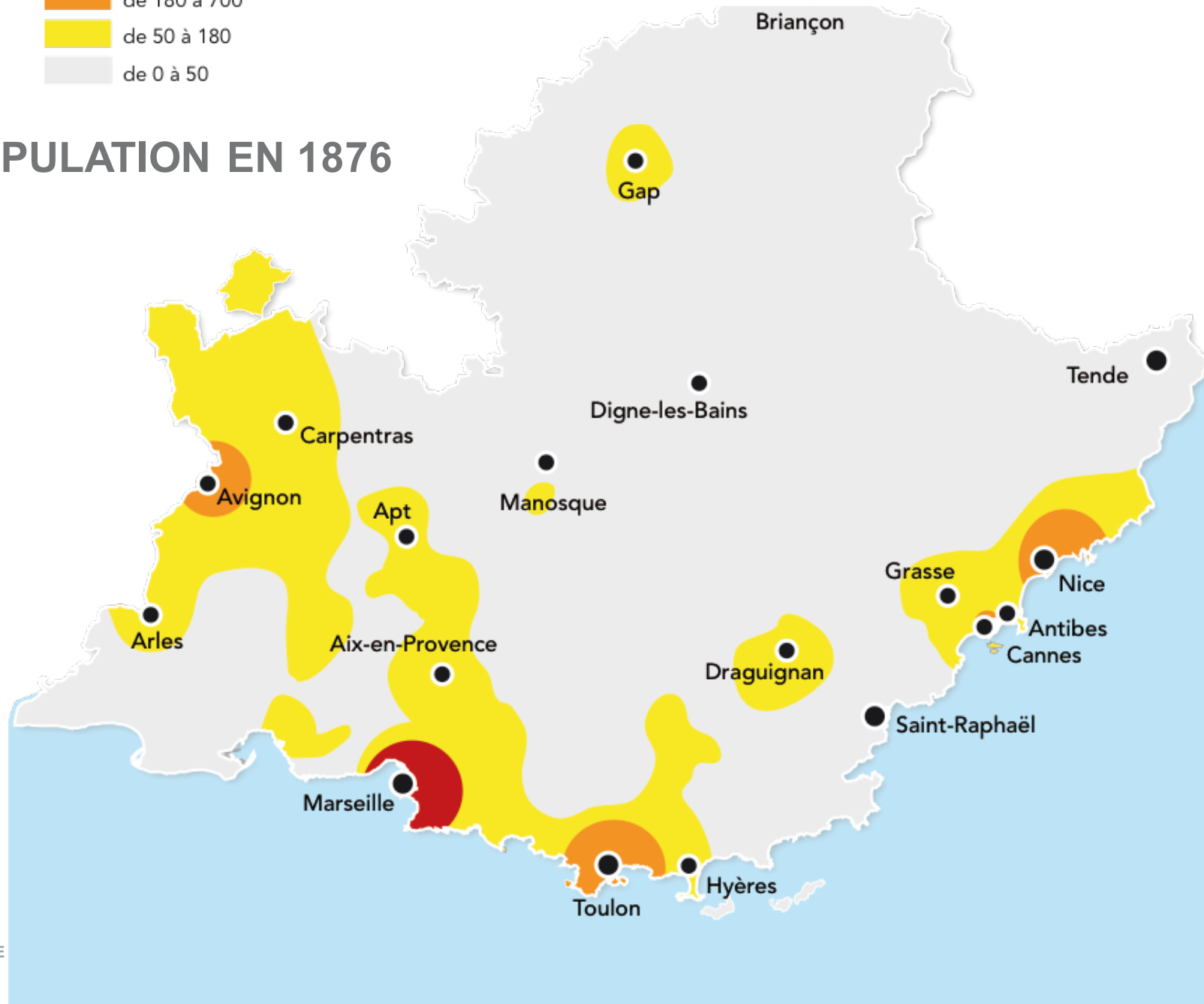
ENJEUX DE MOBILITÉ EN PROVENCE CÔTE D'AZUR

DES MÉTROPOLIS LITTORALES TRES ATTRACTIVES

Densité de population en habitant par km



POPULATION EN 1876

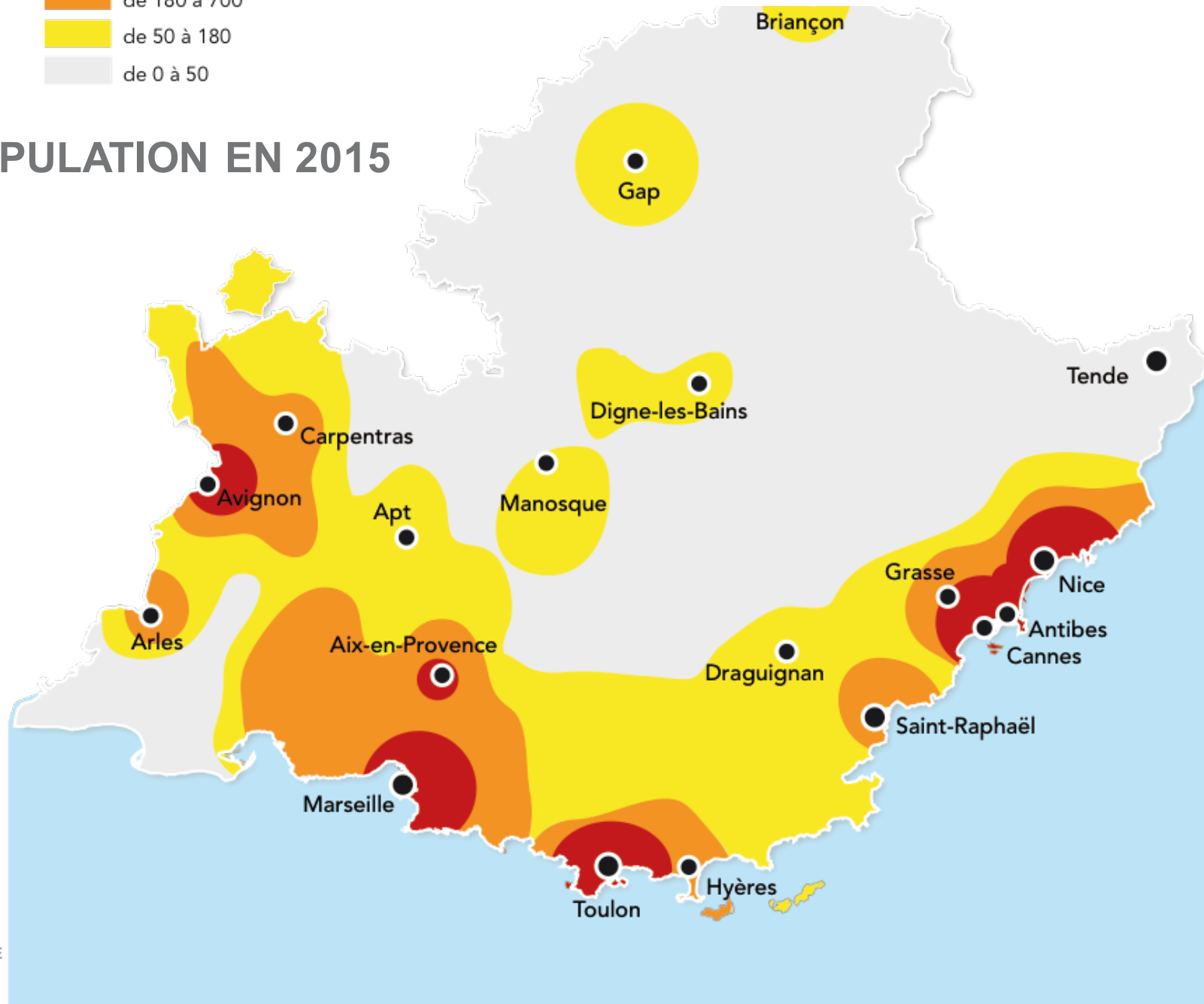


DES MÉTROPOLIS LITTORALES TRES ATTRACTIVES

Densité de population en habitant par km



POPULATION EN 2015

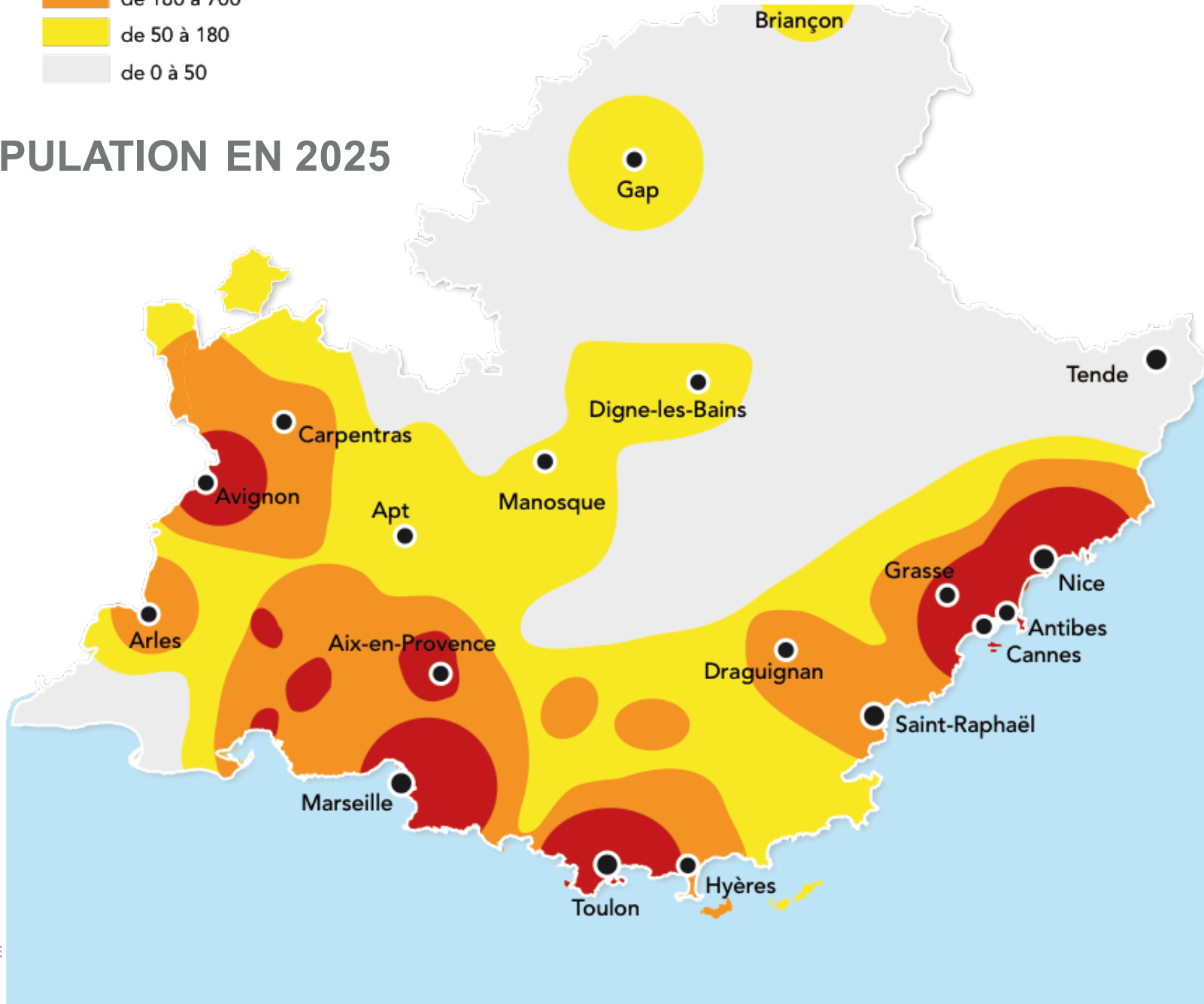


DES MÉTROPOLIS LITTORALES TRES ATTRACTIVES

Densité de population en habitant par km



POPULATION EN 2025



2015 - DES RÉSEAUX DE TRANSPORT SATURÉS

Routier

Trafic en hausse → temps considérable perdu dans la congestion

- Aix-Marseille → **40 j** de travail */ an
- Toulon–La Seyne → **15 j** de travail / an
- Nice-Sophia → **25 j** de travail / an

* 1 jour de travail = 7h



2015 - DES RÉSEAUX DE TRANSPORT SATURÉS

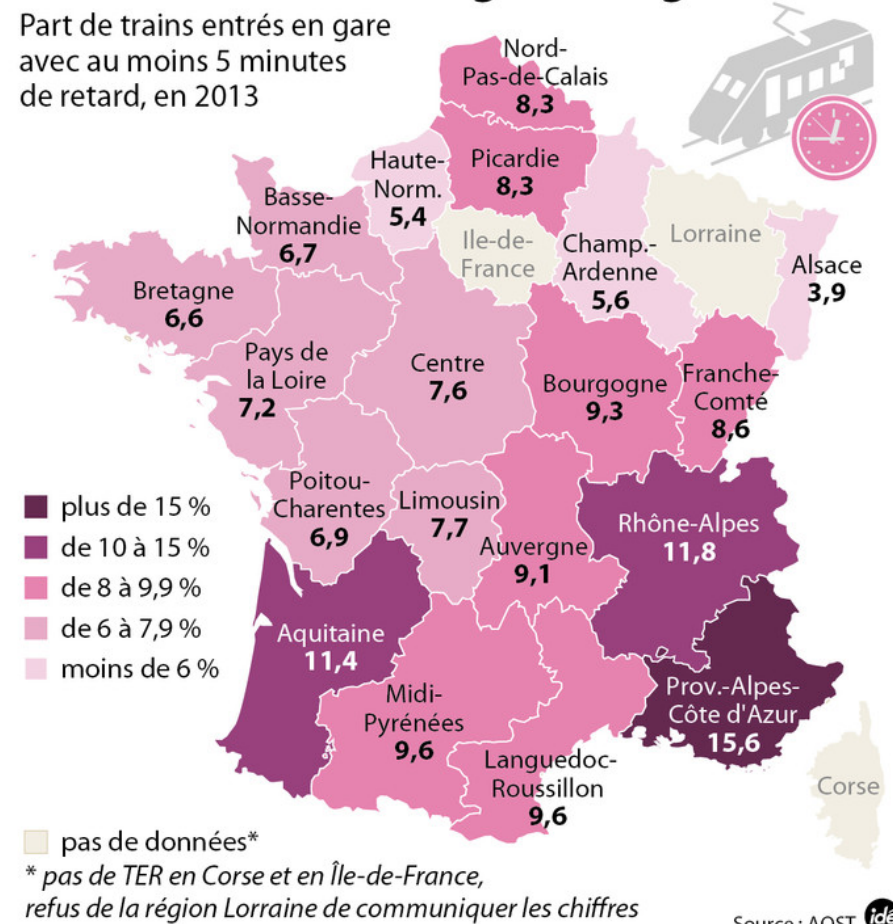
Ferroviaire

Fréquentation des gares en forte croissance depuis 15 ans → taux de régularité TER le plus faible de France

- Hausse fréquentation gares
 - Bouches du Rhône : +117%
 - Var : +55%
 - Alpes Maritimes : +77%
- Taux de retards et d'annulation les plus élevés de France
 - 1 TER sur 6 en retard
 - 1 TER sur 20 annulé

TER en retard : des inégalités régionales

Part de trains entrés en gare avec au moins 5 minutes de retard, en 2013



2015 - DES RÉSEAUX DE TRANSPORT SATURÉS

Transports en commun urbains en site propre*

- Un effort majeur au cours des dernières années
- Une fréquentation en hausse continue, aussi forte qu'ailleurs en France
- Une taux de remplissage élevé, signe d'une demande forte



LES CONSÉQUENCES DE LA CONGESTION

Accidents routiers

- **1,5 fois** plus d'accidents en Provence Alpes Côte d'Azur qu'en France

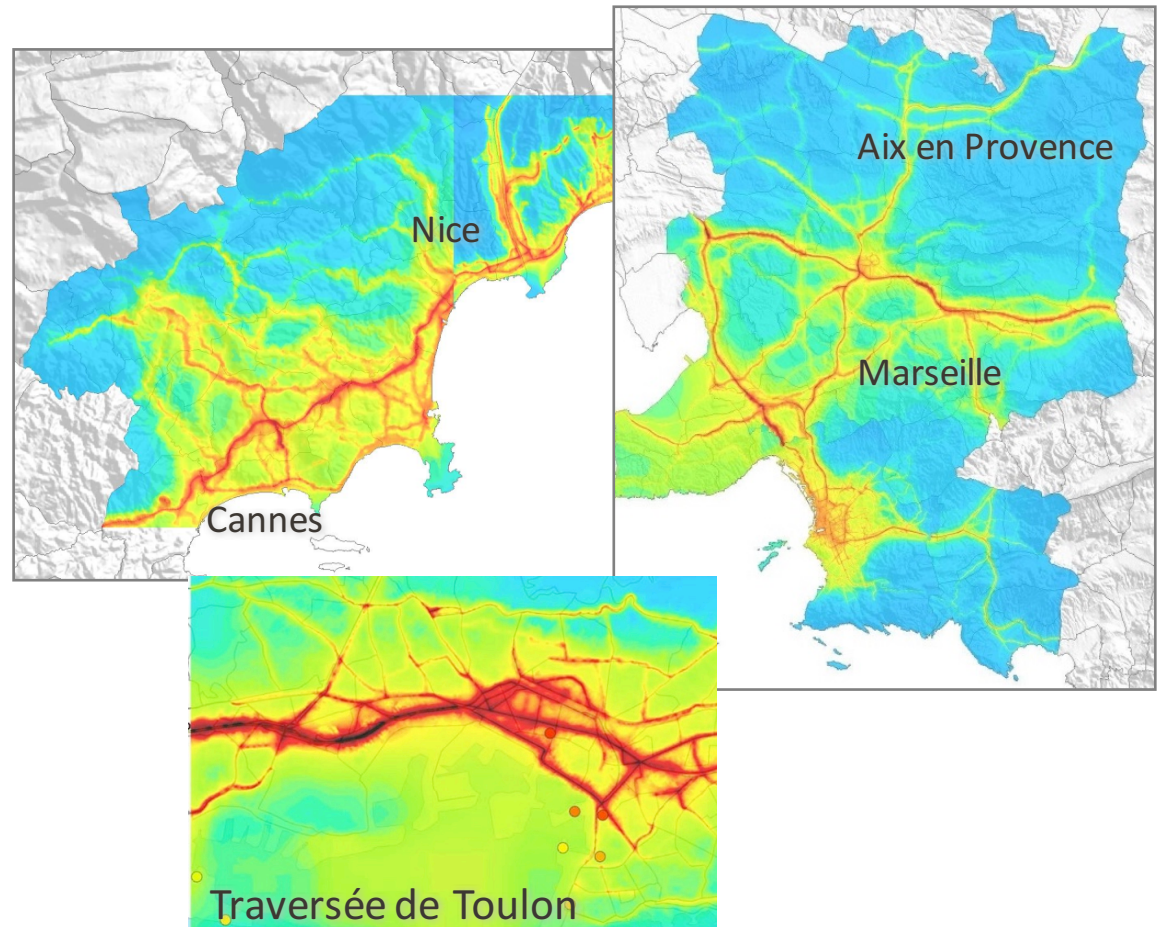
Air - santé

- **600 000 personnes** exposées à des dépassements de seuil de pollution

Perte de qualité de vie des actifs*

- **2/3** → difficultés déplacements
- **70%** → stress et fatigue
- **41%** → baisse d'efficacité au travail

* enquête SNCF Réseau- IFOP



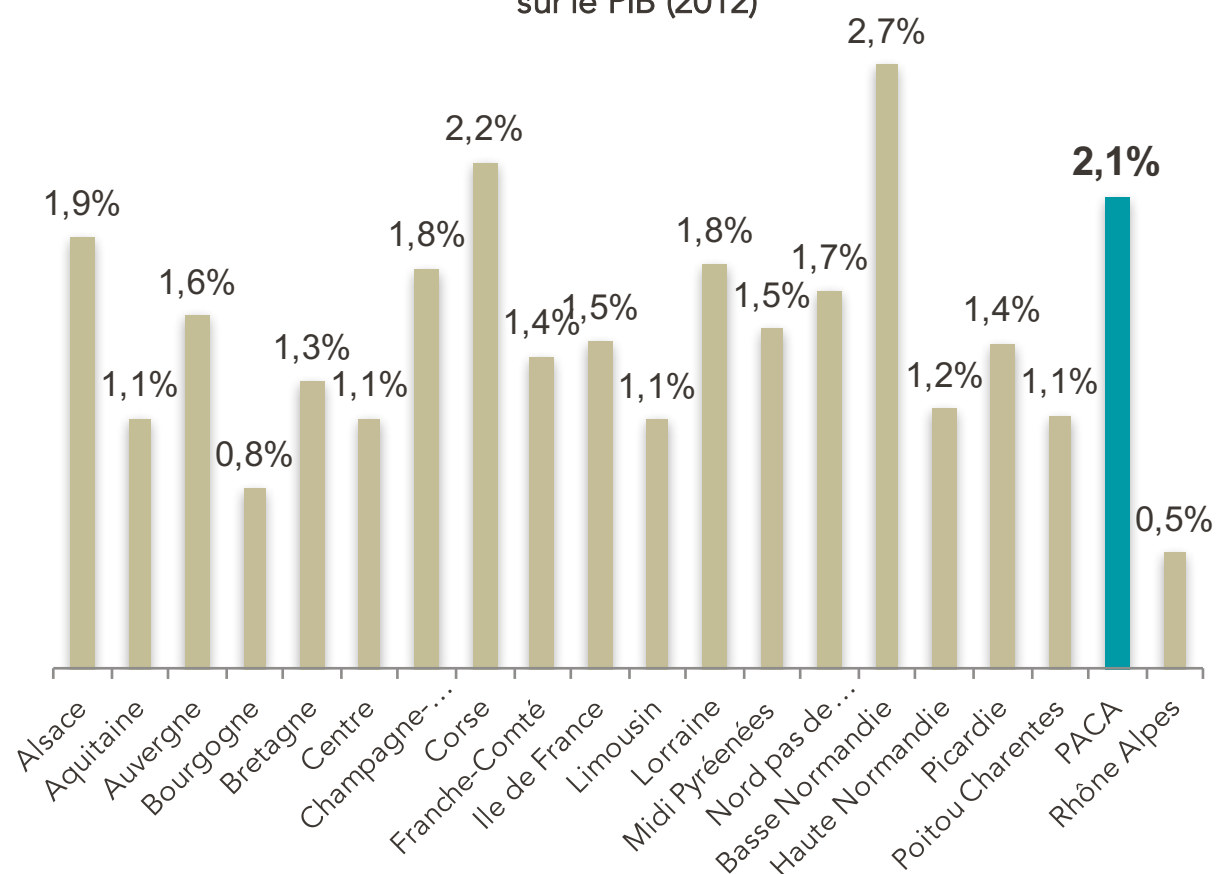
DES EFFORTS DE RATTRAPAGE CONSIDÉRABLES CONSENTIS PAR LES COLLECTIVITÉS

Efforts de rattrapage (hors ligne nouvelle)

	2000 - 2015	2015 – 2030*
Route	1,8 Mds €	2,7 Mds €
Fer	1,4 Mds €	1,1 Mds €
TCU	1,8 Mds €	2,2 Mds €
Total	5 Mds €	7 Mds €

* : projets envisagés dans le cadre des PDU des AOT de Provence Côte d'Azur

Rapport de l'investissement transports de 2000 à 2015 (CPER)
sur le PIB (2012)



MAIS DES BESOINS DE DÉPLACEMENTS QUI AUGMENTENT PLUS VITE QUE L'OFFRE

15% d'augmentation des besoins de déplacements entre 2015 et 2025

- **18 500 habitants** de plus / an pour les 3 départements
- Augmentation des **distances** « Domicile / Travail »
- **Croissance** économique
- Hausse du **niveau de vie** des habitants

Encore plus de temps perdu dans la congestion

- Aix-Marseille → **52 j travail / an en 2025** (+12 j par rapport à 2015)
- Nice-Sophia → **32 j de travail / an en 2025** (+7 j par rapport à 2015)

Impacts significatifs sur la qualité de vie

- Qualité de **l'air**
- Nuisances **sonores**
- **Sécurité** routière
- **Stress, fatigue, perte d'efficacité**

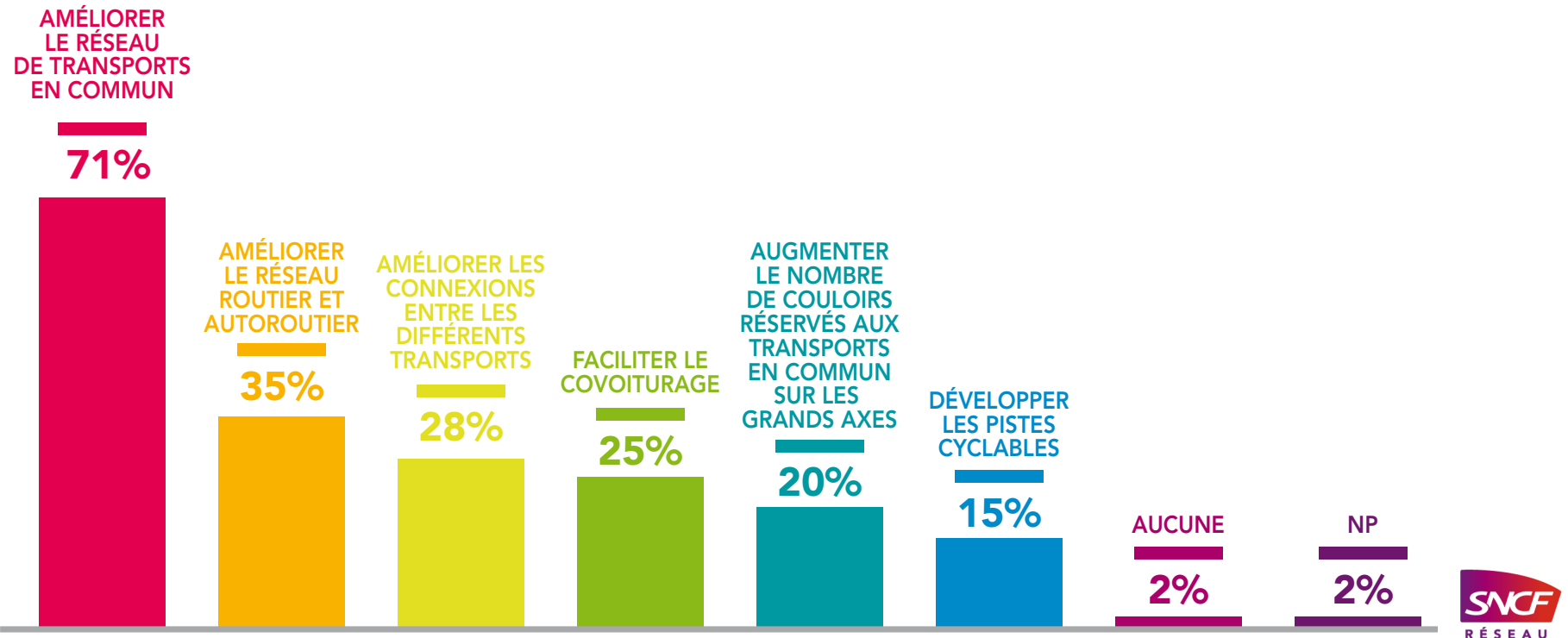
2015 – 2025 : ENJEUX D'AVENIR À L'HORIZON 2025 – 2030

CONTINUER L'EFFORT D'AMÉLIORATION DES MOBILITÉS

+ Etre à la hauteur des besoins de mobilités : + 30 millions de déplacements supplémentaires chaque année

+ Accompagner le développement économique des métropoles et du littoral

+ Répondre aux attentes des habitants (cf. enquête SCNF Réseau – IFOP – février 2016)



4.2

CRÉATION D'UNE 2^{ÈME} LIGNE FERROVIAIRE EN PROVENCE CÔTE D'AZUR

+ PRÉSENTATION

+ BÉNÉFICES

UNE SITUATION FERROVIAIRE CRITIQUE

+ 1 ligne unique datant de 1860

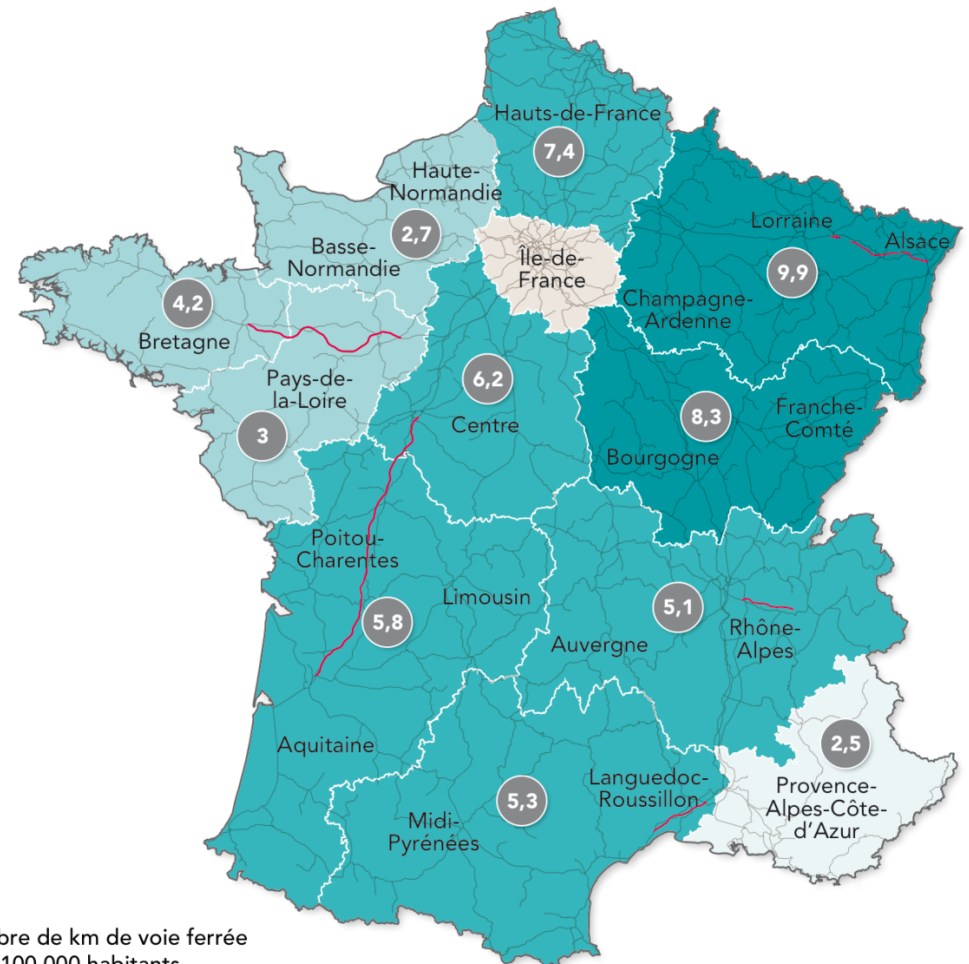
- 3 fois + d'habitants en 2015
- Concentration de 4 millions d'habitants sur le littoral

+ Plus faible km de voie ferrée / habitant en France

- Marseille St-Charles ne peut pas accueillir plus de 23 trains/h
- Mandelieu Vintimille ne peut accueillir plus de trains supplémentaires

+ 1 seule ligne : pas de système ferroviaire maillé

- Impact très fort du moindre incident sur le trafic régional et inter-régional
- Contraintes d'exploitations très fortes : entretiens, maintenance, travaux difficiles



Nombre de km de voie ferrée pour 100 000 habitants



CRÉER UNE NOUVELLE INFRASTRUCTURE FERROVIAIRE INDÉPENDANTE DE LA LIGNE LITTORALE HISTORIQUE

UNE LIGNE NOUVELLE PROVENCE CÔTE D'AZUR INTERCONNECTÉE AVEC LES PROJETS
DE TRANSPORTS EN COMMUN DES TERRITOIRES

+ Pour désaturer les nœuds ferroviaires de Marseille et de Nice

+ Pour créer un réseau maillé et un système ferroviaire performant

- Une meilleure régularité du service ferroviaire

+ Pour permettre un report modal de la route vers le ferroviaire

- — 25 000 voitures / j sur les routes
- + 50% de voyageurs par rapport 2015
 - + 66% de voyageurs TER
 - + 37% de voyageurs longue distance

+ Moins de pollution et de nuisances sonores

LIGNE NOUVELLE PROVENCE CÔTE D'AZUR

PRIORITÉ À LA DÉSATURATION DES NŒUDS FERROVIAIRES MARSEILLAIS ET NIÇOIS

+ Désaturation du nœud ferroviaire azuréen

- 2 nouvelles voies sur 24 km dont 19 km en tunnel
- 2 gares nouvelles : Nice aéroport et Ouest Alpes Maritimes



+ Amélioration des circulations ferroviaires dans l'aire toulonnaise

- 4^{ème} voie à quai : gare de la Pauline (La Garde)
- « Saut de mouton » (La Crau)

+ Désaturation du nœud ferroviaire marseillais

- 2 nouvelles voies sur 24 km dont 11 km en tunnel
- Une gare nouvelle souterraine au droit de Marseille St-Charles



LES BÉNÉFICES DE LA LIGNE NOUVELLE

LIGNE NOUVELLE PROVENCE CÔTE D'AZUR

NICE ET LA CÔTE D'AZUR

Plus de trains du quotidien

- + 7 TER/h entre Cannes et Nice (effet boucle)
- + 4 TER/h entre Antibes et Nice
- + 4 TER/h entre Sophia Antipolis* et Nice

* Gare Ouest Alpes-Maritimes

Plus de capacité pour les gares

(par rapport à 2015)

- Antibes : + 40%
- Nice St-Augustin : + 183%
- Nice ville : + 30%

Gains de temps pour les voyageurs P1 + P2

- 1h02 entre Nice et Paris
- 1h29 min entre Nice et Montpellier (avec CNM)

...

MÉTROPOLE AIX-MARSEILLE PROVENCE

Plus de trains du quotidien

- 2 ✕ plus de TER sur la métropole
- + 2 TER/h entre Aix et Marseille

Plus de capacité pour Marseille St-Charles (par rapport à 2015)

- 2 ✕ plus de voyageurs annuels

Gains de temps pour les voyageurs P1 + P2

- 21 min entre Marseille et Toulon
- 49 min entre Marseille et Nice

...

En vous remerciant pour votre attention

