

LIGNE NOUVELLE PROVENCE CÔTE D'AZUR

Collège des acteurs

Nice, le 19 avril 2016



ORDRE DU JOUR

1. INTRODUCTION

- + DÉCISIONS MINISTÉRIELLES
- + OBJECTIFS POUR 2016

2. PROJET DE LIGNE NOUVELLE PROVENCE CÔTE D'AZUR

- + ENJEUX DE DÉPLACEMENTS
- + BÉNÉFICES D'UNE 2^{ÈME} LIGNE FERROVIAIRE

3. PARTAGE DU DISPOSITIF DE LA CONCERTATION PUBLIQUE

- + ANALYSE DE CONTEXTE
- + DIFFÉRENTES ÉTAPES
- + MODALITÉS PROPOSÉES

4. ORGANISATION D'ATELIERS THÉMATIQUES

- + SATURATION FERROVIAIRE
- + DÉVELOPPEMENT DURABLE
- + MODALITÉS DE DÉSIGNATION DES PARTICIPANTS

1. INTRODUCTION

+ DÉCISIONS MINISTÉRIELLES

DÉCISIONS MINISTÉRIELLES

+ 2013 : **Commission Mobilité 21**

- **Priorité 1** : désaturation des nœuds ferroviaires marseillais et niçois (avant 2030)
- **Priorité 2** : réalisation des sections Aubagne-Toulon et Est Var -Siagne (après 2030)
- Réalisation de la liaison Toulon - Est Var dans un 3^{ème} temps

+ 21 octobre 2013 - **Décision ministérielle** d'accélérer le rythme des études sur les sections de **Priorité 1**

+ 7 mai 2014 - **Décision ministérielle** de **validation de la Zone de Passage Préférentielle** des **sections de la Priorité 1**

+ 13 avril 2015 - **Décision ministérielle** de **validation de la ZPP** des **sections de la Priorité 2**

OBJECTIFS POUR 2016

+ Conduire la concertation publique

- Présenter le projet de Ligne Nouvelle Provence Côte d'Azur
- Travailler avec l'ensemble des acteurs et le grand public
- Retenir les tracés et positions des gares à soumettre à l'enquête publique

+ Préparer la décision ministérielle qui engagera la phase de préparation de l'enquête d'utilité publique

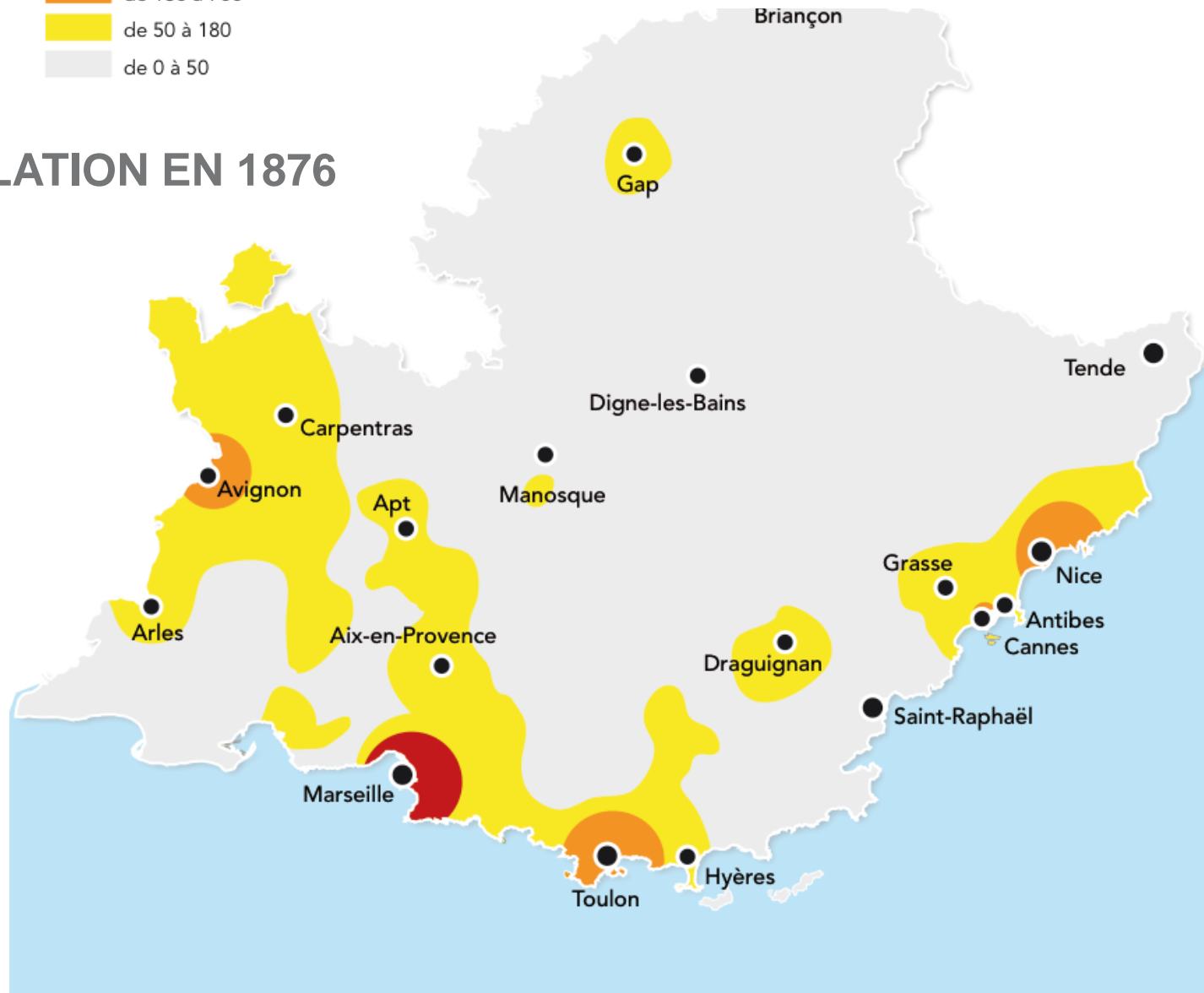
2.1 ENJEUX DE MOBILITÉ EN PROVENCE CÔTE D'AZUR

DES MÉTROPOLIS LITTORALES TRES ATTRACTIVES

Densité de population en habitant par km



POPULATION EN 1876

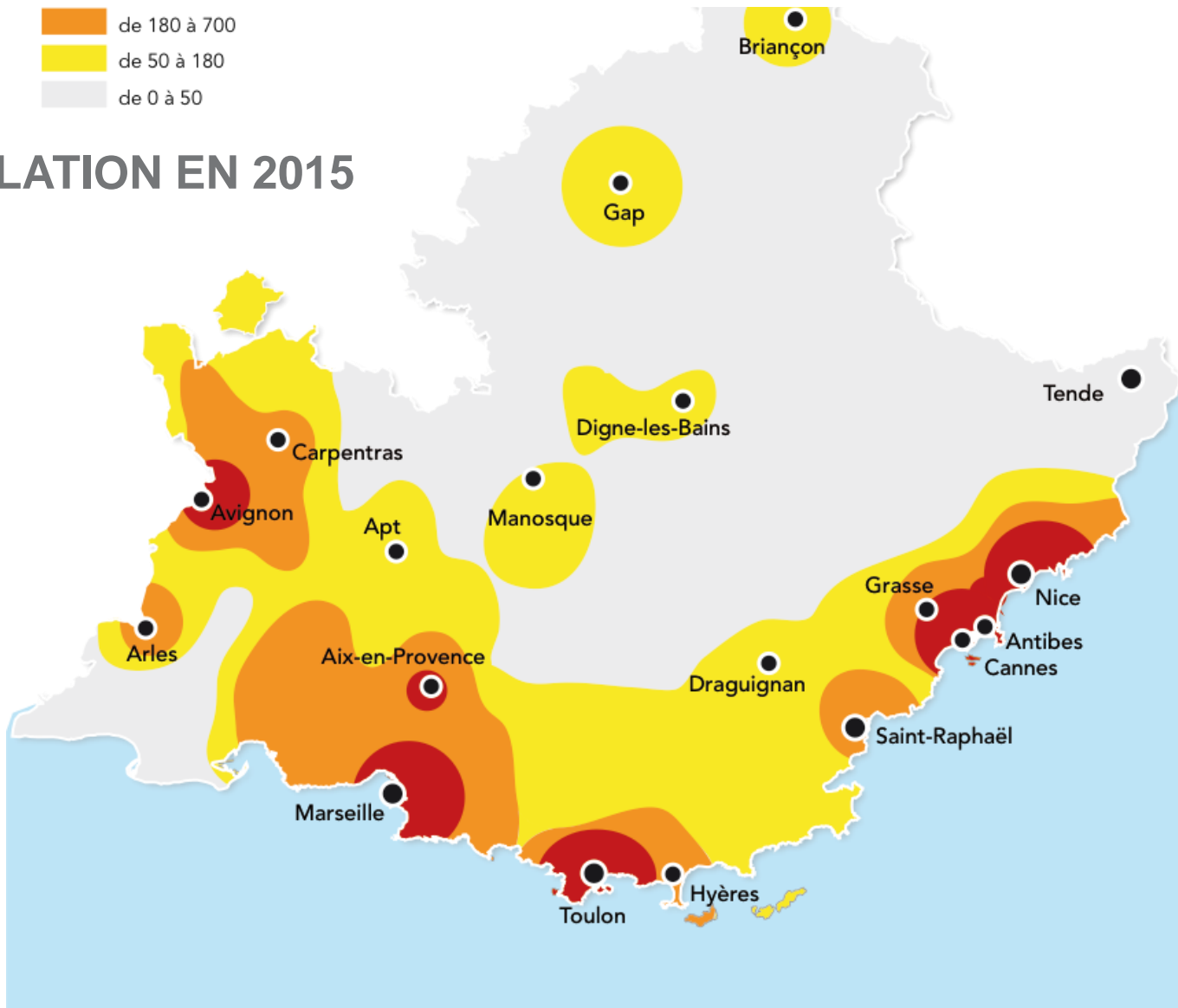


DES MÉTROPOLIS LITTORALES TRES ATTRACTIVES

Densité de population en habitant par km



POPULATION EN 2015

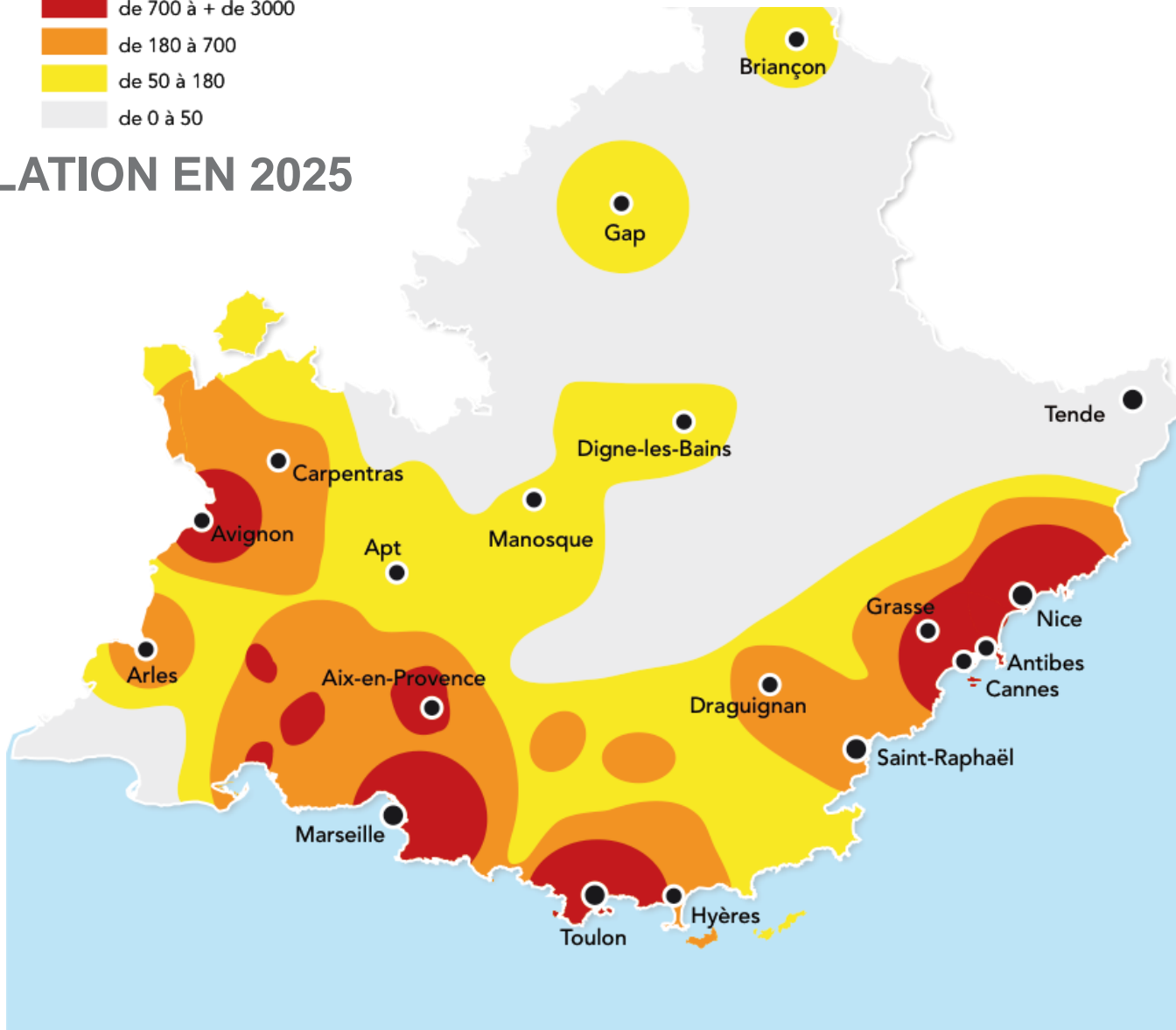


DES MÉTROPOLIS LITTORALES TRES ATTRACTIVES

Densité de population en habitant par km



POPULATION EN 2025



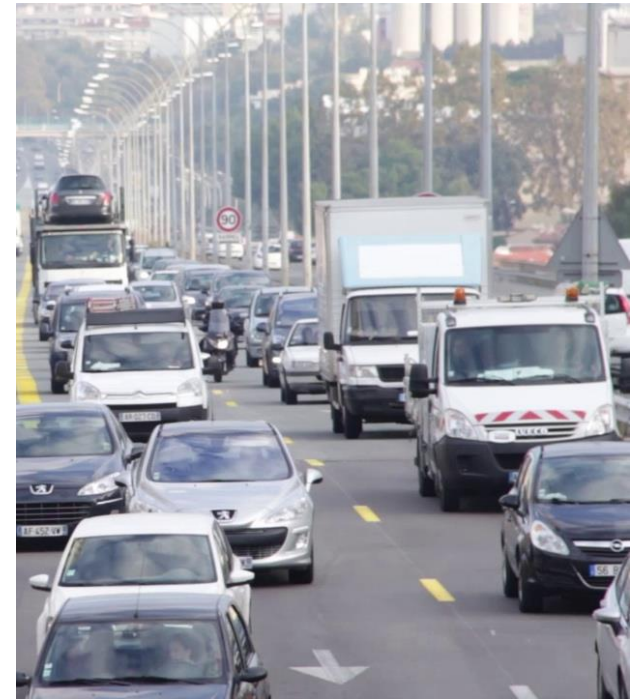
2015 - DES RÉSEAUX DE TRANSPORT SATURÉS

Routier

Trafic en hausse → temps considérable perdu dans la congestion

- Aix-Marseille → **40 j** de travail */ an
- Toulon–La Seyne → **15 j** de travail / an
- Nice-Sophia → **25 j** de travail / an

* 1 jour de travail = 7h



2015 - DES RÉSEAUX DE TRANSPORT SATURÉS

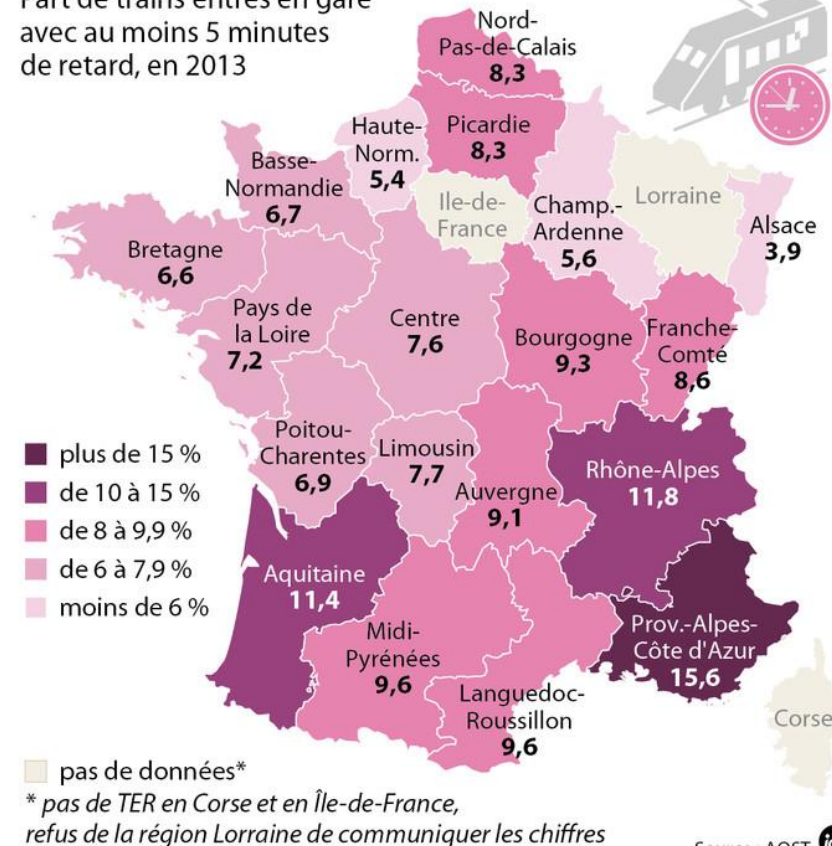
Ferroviaire

Fréquentation des gares en forte croissance depuis 15 ans → taux de régularité TER le plus faible de France

- Hausse fréquentation gares
 - Bouches du Rhône : +117%
 - Var : +55%
 - Alpes Maritimes : +77%
- Taux de retards et d'annulation les plus élevés de France
 - 1 TER sur 6 en retard
 - 1 TER sur 20 annulé

TER en retard : des inégalités régionales

Part de trains entrés en gare avec au moins 5 minutes de retard, en 2013



Source : AQST

2015 - DES RÉSEAUX DE TRANSPORT SATURÉS

Transports en commun urbains en site propre*

- Un effort majeur au cours des dernières années
- Une fréquentation en hausse continue, aussi forte qu'ailleurs en France
- Un taux de remplissage élevé, signe d'une demande forte

* métro, tramways et bus à haut niveau de service



LES CONSÉQUENCES DE LA CONGESTION

Accidents routiers

- 1,5 fois plus d'accidents en Provence Alpes Côte d'Azur qu'en France

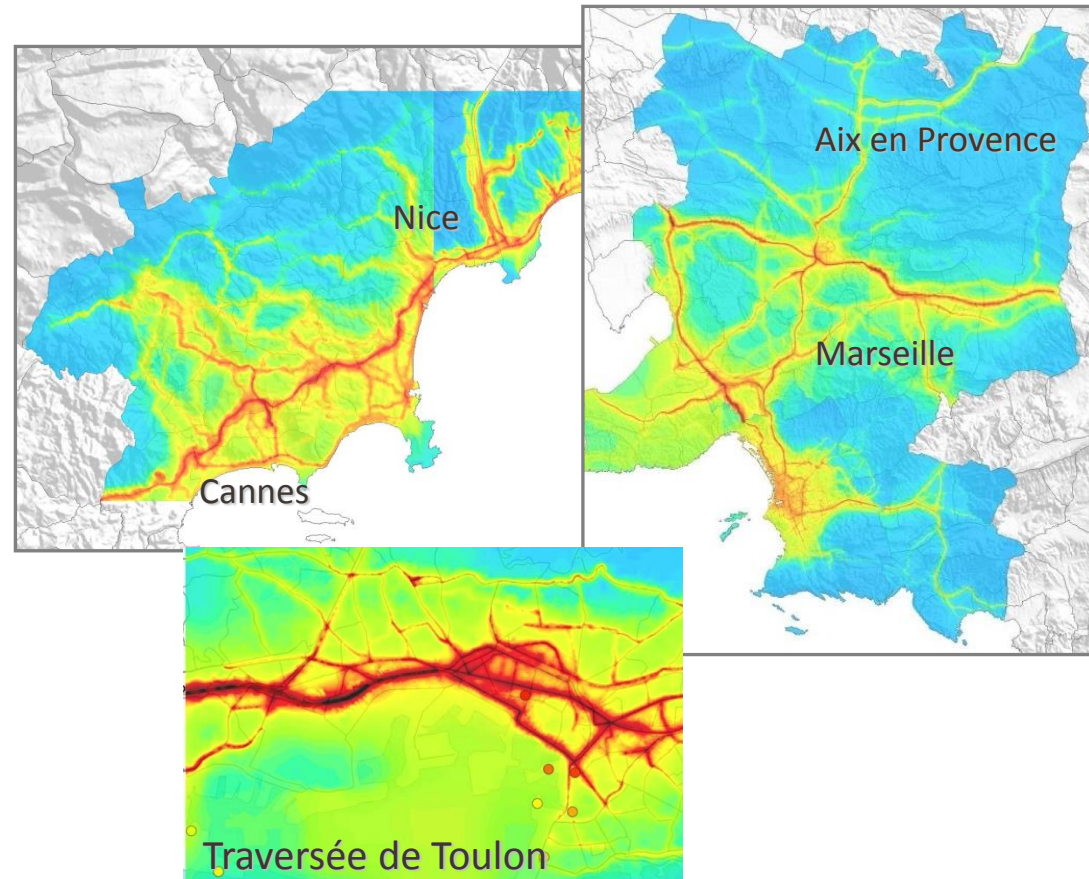
Air - santé

- 600 000 personnes exposées à des dépassements de seuil de pollution

Perte de qualité de vie des actifs*

- 2/3 → difficultés déplacements
- 70% → stress et fatigue
- 41% → baisse d'efficacité au travail

* enquête SNCF Réseau - IFOP



DES EFFORTS DE RATTRAPAGE CONSIDÉRABLES CONSENTIS PAR LES COLLECTIVITÉS

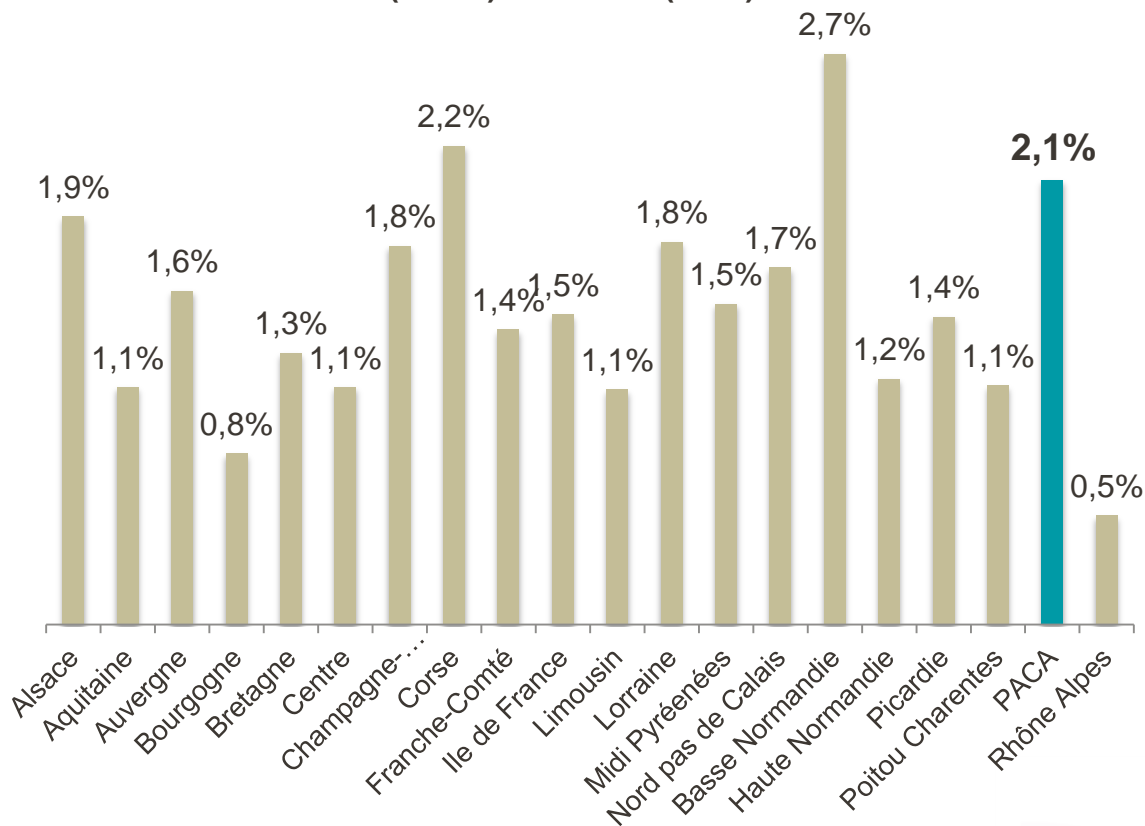
Efforts de rattrapage

(hors ligne nouvelle)

	2000 - 2015	2015 – 2030*
Route	1,8 Mds €	2,7 Mds €
Fer	1,4 Mds €	1,1 Mds €
TCU	1,8 Mds €	2,2 Mds €
Total	5 Mds €	7 Mds €

* : projets envisagés dans le cadre des PDU des AOT de Provence Côte d'Azur

Rapport de l'investissement transports de 2000 à 2015
(CPER) sur le PIB (2012)



MAIS DES BESOINS DE DÉPLACEMENTS QUI AUGMENTENT PLUS VITE QUE L'OFFRE

15% d'augmentation des besoins de déplacements entre 2015 et 2025

- 18 500 habitants de plus / an pour les 3 départements
- Augmentation des distances « Domicile / Travail »
- Croissance économique
- Hausse du niveau de vie des habitants

Encore plus de temps perdu dans les embouteillages

- Aix-Marseille → 52 j travail / an en 2025 (+12 j par rapport à 2015)
- Nice-Sophia → 32 j de travail / an en 2025 (+7 j par rapport à 2015)

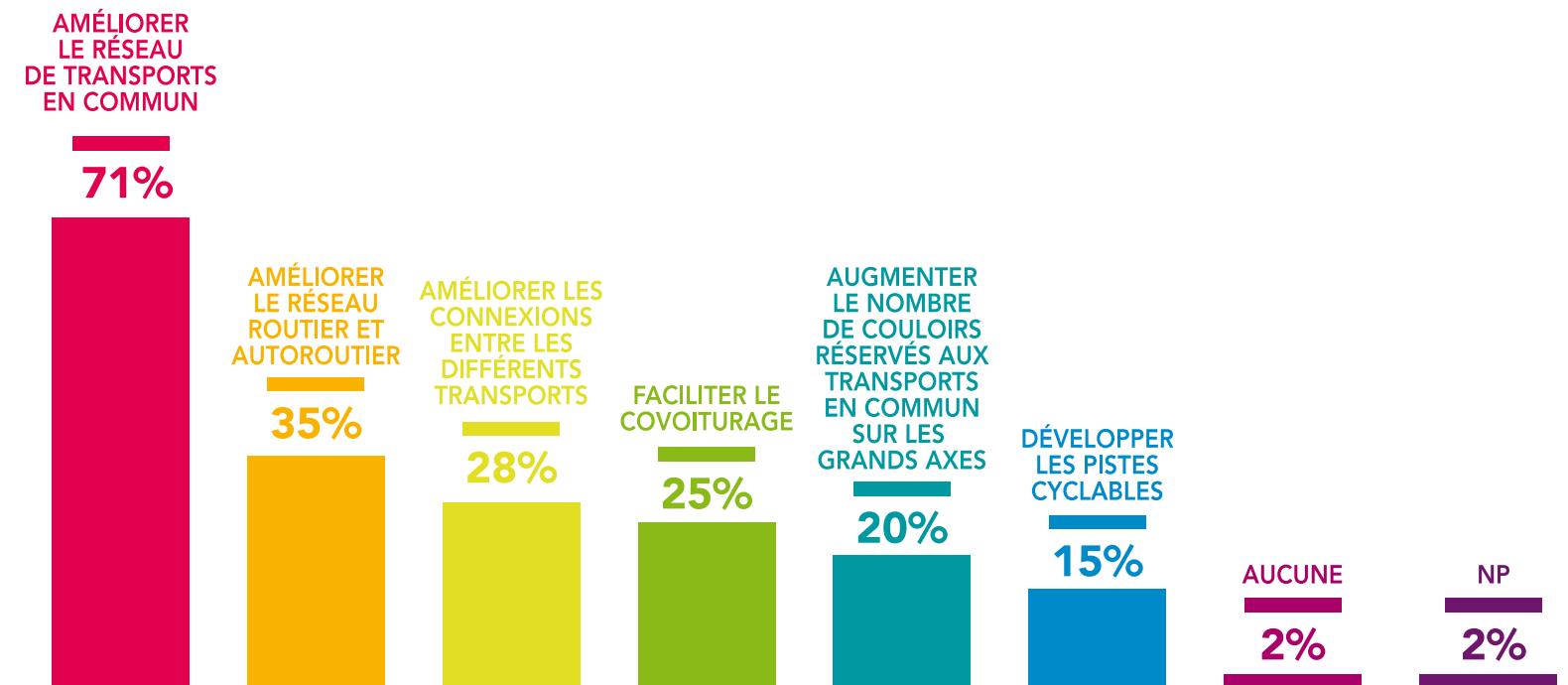
Impacts significatifs sur la qualité de vie

- Qualité de l'air
- Nuisances sonores
- Sécurité routière
- Stress, fatigue, perte d'efficacité

2015 – 2025 : ENJEUX D'AVENIR À L'HORIZON 2025 – 2030

CONTINUER L'EFFORT D'AMÉLIORATION DES MOBILITÉS

- + Etre à la hauteur des besoins de mobilités : + 30 millions de déplacements supplémentaires chaque année
- + Accompagner le développement économique des métropoles et du littoral
- + Répondre aux attentes des habitants (cf. enquête SCNF Réseau – IFOP – février 2016)



2.2

PROJET DE LIGNE NOUVELLE : CRÉATION D'UNE 2^{ÈME} LIGNE FERROVIAIRE EN PROVENCE CÔTE D'AZUR

+ PRÉSENTATION

+ BÉNÉFICES

UNE SITUATION FERROVIAIRE CRITIQUE

+ 1 ligne unique datant de 1860

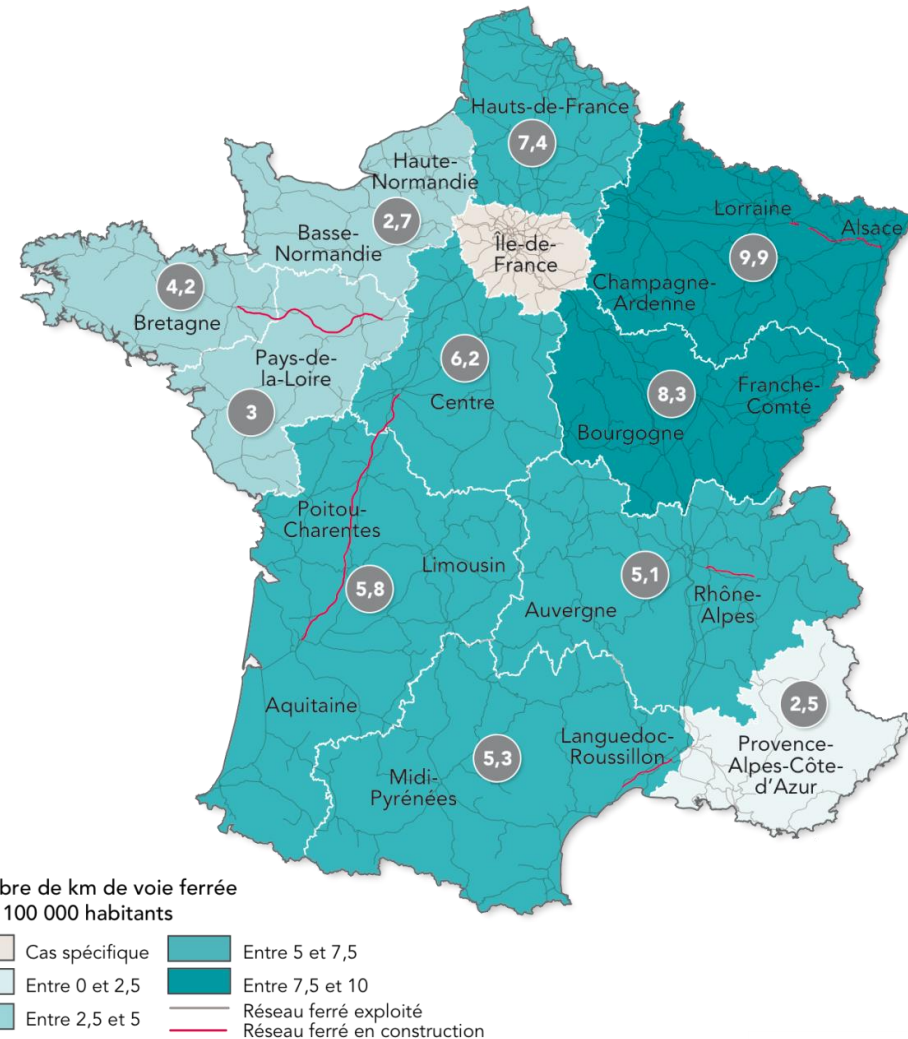
- 3 fois + d'habitants en 2015
- Concentration de 4 millions d'habitants sur le littoral

+ Plus petit linéaire de voie ferrée / habitant en France

- Marseille St-Charles ne peut pas accueillir plus de 23 trains/h
- Mandelieu Vintimille ne peut accueillir plus de trains supplémentaires

+ 1 seule ligne : pas de système ferroviaire maillé

- Impact très fort du moindre incident sur le trafic régional et inter-régional
- Contraintes d'exploitations très fortes : entretien, maintenance, travaux difficiles



LA NÉCESSITÉ D'UNE NOUVELLE INFRASTRUCTURE FERROVIAIRE INDÉPENDANTE DE LA LIGNE LITTORALE HISTORIQUE

LES ACTIONS POUR AMÉLIORER LES PERFORMANCES DU RÉSEAU
L'OPPORTUNITÉ DE DOUBLER L'INFRASTRUCTURE EXISTANTE

+ Il existe des possibilités d'améliorer les performances de la ligne existante → capacités / régularité

- Rénovation – amélioration des conditions d'exploitation – signalisation – renouvellement du matériel roulant

+ Mais les capacités maximales sont déjà atteintes aux heures de pointe

+ La fragilité du système actuel demeurera

- Pas de solutions de contournement en cas d'incident → retards, annulations, ...(yc au delà de la région)

LA NÉCESSITÉ D'UNE NOUVELLE INFRASTRUCTURE FERROVIAIRE INDÉPENDANTE DE LA LIGNE LITTORALE HISTORIQUE

LES ACTIONS POUR AMÉLIORER LES PERFORMANCES DU RÉSEAU
L'OPPORTUNITÉ DE DOUBLER L'INFRASTRUCTURE EXISTANTE

+ Une nouvelle infrastructure est nécessaire

+ La solution du doublement de l'infrastructure existante

- Pose des problèmes très importants sur le tissu urbain traversé
- Génère des problèmes environnementaux très fort (ligne en bordure du littoral sur un long linéaire)
- Va perturber la circulation de la ligne existante sur plusieurs décennies
- N'offre pas de gain de temps ni pour les TER ni pour les TAGV

CRÉER UNE NOUVELLE INFRASTRUCTURE FERROVIAIRE INDÉPENDANTE DE LA LIGNE LITTORALE HISTORIQUE

UNE LIGNE NOUVELLE PROVENCE CÔTE D'AZUR INTERCONNECTÉE AVEC LES PROJETS
DE TRANSPORTS EN COMMUN DES TERRITOIRES

+ Pour désaturer les nœuds ferroviaires de marseillais et azuréen

+ Pour créer un réseau maillé et un système ferroviaire performant

- Une meilleure régularité du service ferroviaire

+ Pour permettre un report modal de la route vers le ferroviaire

- 25 000 voitures / j sur les routes
- 50% de voyageurs par rapport 2015
 - 66% de voyageurs TER
 - 37% de voyageurs longue distance

+ Moins de pollution et de nuisances sonores

LIGNE NOUVELLE PROVENCE CÔTE D'AZUR

PRIORITÉ À LA DÉSATURATION DES NŒUDS FERROVIAIRES MARSEILLAIS ET AZURÉEN

+ Désaturation du nœud ferroviaire azuréen

- 2 nouvelles voies sur 24 km dont 19 km en tunnel
- 2 gares nouvelles : Nice aéroport et Ouest Alpes Maritimes



+ Amélioration des circulations ferroviaires dans l'aire toulonnaise

- 4^{ème} voie à quai : gare de la Pauline (La Garde)
- « Saut de mouton » (La Crau)

+ Désaturation du nœud ferroviaire marseillais

- 2 nouvelles voies sur 24 km dont 11 km en tunnel
- Une gare nouvelle souterraine au niveau de Marseille St-Charles



LES BÉNÉFICES DE LA LIGNE NOUVELLE

NICE ET LA CÔTE D'AZUR

Plus de trains du quotidien

- 7 TER/h entre Cannes et Nice (effet boucle)
- 4 TER/h entre Antibes et Nice
- 2 TER/h entre Sophia Antipolis* et Nice

* Gare Ouest Alpes-Maritimes

Plus de capacité pour les gares

(par rapport à 2015)

- Antibes : □ 40%
- Nice St-Augustin : □ 183%
- Nice ville : □ 30%

Gains de temps pour les voyageurs P1 + P2

- 1h02 entre Nice et Paris
- 1h29 min entre Nice et Montpellier (avec CNM)

...

MÉTROPOLE AIX-MARSEILLE PROVENCE

Plus de trains du quotidien

- 2 ✖ □ plus de TER sur la métropole
- 2 TER/h entre Aix et Marseille

Plus de capacité pour Marseille St-Charles (par rapport à 2015)

- 2 ✖ □ plus de voyageurs annuels

Gains de temps pour les voyageurs P1 + P2

- 21 min entre Marseille et Toulon
- 49 min entre Marseille et Nice

...

3.

CONCERTATION PUBLIQUE

- + L'ANALYSE DE CONTEXTE
- + LES DIFFÉRENTES ÉTAPES
- + MODALITÉS PROPOSÉES

ANALYSE DE CONTEXTE

90 ÉLUS ET ACTEURS RENCONTRÉS - PRINCIPAUX RÉSULTATS

- + Un niveau de **connaissance hétérogène** du projet et des confusions
- + Des **interrogations** quant à sa **faisabilité** et sa **finançabilité**
- + Des **craintes locales** (très) fortes / impacts du projet, renforcées par les incertitudes liées à sa faisabilité
- + Des **préférences exprimées** pour **d'autres choix**
- + Une **impatience** de certains acteurs
- + Peu (pas) de **lien** fait entre le **projet** et **l'amélioration des mobilités/transports du quotidien**
- + Des **attentes spécifiques** formulées en termes de modalités de **concertation et de communication**

LIGNE NOUVELLE PROVENCE CÔTE D'AZUR

DÉMARCHE DE CONCERTATION

INFORMATION ET PARTICIPATION DU PUBLIC

ÉTAPE 1

ÉTAPE 2

ÉTAPE 3

AVRIL

MAI

JUIN

JUIL-AOÛT

SEPT

OCT

NOV

DÉC

JANV

- Bilan de la concertation
- Dossier d'approbation ministériel

Dossier support de la concertation

ÉTAPE 1

- INFORMER SUR LE PROJET ET SES BÉNÉFICES
- ANIMER DES ATELIERS : Saturation ferroviaire, environnement et développement durable

Grand public
Associations
Partenaires
Élus locaux

ÉTAPE 2

ÉCHANGER AVEC LES ÉLUS LOCAUX

- Sur les variantes de tracés et de gares de la Priorité 1
- RECUEIL DE POINTS DE VUE

Partenaires
Élus locaux

ÉTAPE 3

RÉUNIONS PUBLIQUES et TRAVAIL PARTICIPATIF

- Sur les variantes de tracés et de gares de la Priorité 1
- RECUEIL DE POINTS DE VUE

Grand public
Associations
Partenaires
Élus locaux

LIGNE NOUVELLE PROVENCE CÔTE D'AZUR

DOSSIER SUPPORT DE LA CONCERTATION

Diffusion des livrets

SUPPORTS	DATE
Livret 0 - Dispositif d'information et de participation du public	Mi avril + Actualisation début septembre
Livret 1 - Difficultés de déplacements en Provence Côte d'Azur	Début mai
Livret 2 - Présentation du projet et ses bénéfices pour les déplacements du quotidien pour les territoires	Début mai
Livret 3 - Enseignements des ateliers « Saturation ferroviaire » et « Environnement et Développement Durable »	Début septembre
Livret 4 - Propositions des variantes de tracés et de gares	Début septembre

LIGNE NOUVELLE PROVENCE CÔTE D'AZUR

DÉMARCHE DE CONCERTATION

INFORMATION ET PARTICIPATION DU PUBLIC

ÉTAPE 1

ÉTAPE 2

ÉTAPE 3

AVRIL

MAI

JUIN

JUIL-AOUT

SEPT

OCT

NOV

DÉC

JANV

- Bilan de la concertation
- Dossier d'approbation ministériel

Dossier support de la concertation

ÉTAPE 1

- INFORMER SUR LE PROJET ET SES BÉNÉFICIAIRES
- ANIMER DES ATELIERS : Saturation ferroviaire, environnement et développement durable

Grand public
Associations
Partenaires
Élus locaux

ÉTAPE 2

ÉCHANGER AVEC LES ÉLUS LOCAUX
→ Sur les variantes de tracés et de gares
RECUEIL DE POINTS DE VUE

Partenaires
Élus locaux

ÉTAPE 3

RÉUNIONS PUBLIQUES et TRAVAIL PARTICIPATIF
→ Sur les variantes de tracés et de gares
RECUEIL DE POINTS DE VUE

Grand public
Associations
Partenaires
Élus locaux

ÉTAPE 1 + INFORMER SUR LE PROJET ET SES BÉNÉFICES

PARTAGE
D'INFORMATIONS
ET RECUEIL DE
POINTS DE VUE

- PRÉSENTATION DU PROJET DE LIGNE NOUVELLE ET DE SES BÉNÉFICES POUR LES TERRITOIRES
- RECUEIL DES POINTS DE VUE

OUTILS

- > Site internet - FAQ
- > Réseaux sociaux
- > Plaquette sur les bénéfices du projet par territoire
- > Média : dossiers PQR

AVRIL

NOVEMBRE

JANVIER

ATELIERS DE TRAVAIL « SATURATION FERROVIAIRE » & « EDD »

- 3 ATELIERS DE TRAVAIL PRÉVUS SUR LA SATURATION FERROVIAIRE
- 2 ATELIERS DE TRAVAIL PRÉVUS SUR L'ENVIRONNEMENT & LE DEVELOPPEMENT DURABLE

MODALITES

- Séance préparatoire des ateliers en COLAC : 19 avril
- Ateliers saturation ferroviaire : 12 mai – 6 juin – 4 juillet
- Ateliers EDD : 23 mai – 23 juin

OUTILS

- > Réseaux sociaux
- > Site internet - FAQ
- > Dossier support de la concertation - Livrets 0, 1, 2
- > Enseignements des ateliers → Livret 3

AVRIL 2016

NOVEMBRE 2016

JANVIER

LIGNE NOUVELLE PROVENCE CÔTE D'AZUR

DÉMARCHE DE CONCERTATION

INFORMATION ET PARTICIPATION DU PUBLIC

ÉTAPE 1

ÉTAPE 2

ÉTAPE 3

AVRIL

MAI

JUIN

JUIL-AOÛT

SEPT

OCT

NOV

DÉC

JANV

- Bilan de la concertation
- Dossier d'approbation ministériel

Dossier support de la concertation

ÉTAPE 1

- INFORMER SUR LE PROJET ET SES BÉNÉFICES
- ANIMER DES ATELIERS : Saturation ferroviaire, environnement et développement durable

Grand public
Associations
Partenaires
Élus locaux

ÉTAPE 2

ÉCHANGER AVEC LES ÉLUS LOCAUX

- Sur les variantes de tracés et de gares de la Priorité 1
- RECUEIL DE POINTS DE VUE

Partenaires
Élus locaux

ÉTAPE 3

RÉUNIONS PUBLIQUES et TRAVAIL PARTICIPATIF

- Sur les variantes de tracés et de gares de la Priorité 1
- RECUEIL DE POINTS DE VUE

Grand public
Associations
Partenaires
Élus locaux

LIGNE NOUVELLE PROVENCE CÔTE D'AZUR

DÉMARCHE DE CONCERTATION

INFORMATION ET PARTICIPATION DU PUBLIC

ÉTAPE 1

ÉTAPE 2

ÉTAPE 3

AVRIL

MAI

JUIN

JUIL-AOUT

SEPT

OCT

NOV

DÉC

JANV

- Bilan de la concertation
- Dossier d'approbation ministériel

Dossier support de la concertation

ÉTAPE 1

- INFORMER SUR LE PROJET ET SES BÉNÉFICES
- ANIMER DES ATELIERS : Saturation ferroviaire, environnement et développement durable

Grand public
Associations
Partenaires
Élus locaux

ÉTAPE 2

ÉCHANGER AVEC LES ÉLUS LOCAUX
→ Sur les variantes de tracés et de gares
RECUEIL DES POINTS DE VUE

Partenaires
Élus locaux

ÉTAPE 3

RÉUNIONS PUBLIQUES et TRAVAIL PARTICIPATIF
→ Sur les variantes de tracés et de gares
RECUEIL DE POINTS DE VUE

Grand public
Associations
Partenaires
Élus locaux

+ RÉUNIONS PUBLIQUES et TRAVAIL PARTICIPATIF sur les variantes de tracés et de gares de la priorité 1 RECUEIL DES POINTS DE VUE

RÉUNIONS PUBLIQUES D'OUVERTURE

- + Dispositif de concertation
- + Variantes de tracés et de gares

MODALITÉS

Début septembre

- > 06 : 4 réunions
- > 83 : 1 réunion
- > 13 : 3 réunions

OUTILS

- + Site internet
- + Réseaux sociaux
- + Film pédagogique

TRAVAIL PARTICIPATIF

- + Ateliers thématiques
- + Réunions locales
- + Permanences SNCFR

-
- + Groupes de travail communaux

> Septembre / octobre

- + Dossier support de la concertation
- + Expositions itinérantes

RÉUNIONS PUBLIQUES DE SYNTHÈSE

- + Variantes préférentielles de tracés et de gares

Mi novembre

- > 06 : 4 réunions
- > 83 : 1 réunion
- > 13 : 3 réunions

ÉTAPE 3 + TRAVAIL PARTICIPATIF

GRAND
PUBLIC

→ REUNIONS PUBLIQUES

- D'ouverture : partage propositions de variantes de tracés et de gares
- Locales
- De synthèse : variantes préférentielles de tracés et de gares

→ **ATELIERS DE TRAVAIL THÉMATIQUES** : à mettre en place en fonction des 1^{ers} échanges avec le public

→ **PERMANENCES DU MAÎTRE D'OUVRAGE** : pour des échanges personnalisés

OUTILS

- > Site internet participatif
- > Réseaux sociaux
- > Dossier support de la concertation
(Livrets 0, 1, 2, 3, 4)
- > Expositions itinérantes
- > Film pédagogique

- > Fiches thématiques et tracés
- > Panneaux d'expositions
- > Cartes T
- > Plan média
- > Relations presse

AVRIL

SEPT

OCT

NOV

JANVIER

Acteurs
locaux
concernés

→ **GROUPES DE TRAVAIL COMMUNAUX** :
possibilité, à la demande des élus

→ **PARTICIPANTS** : à convenir avec les élus
demandeurs

OUTILS

- > Réseaux sociaux
- > Site internet - FAQ
- > Dossier support de la concertation – Livrets 0, 1, 2, 3 & 4
- > Fiches thématiques et tracés
- > Expositions itinérantes

AVRIL

SEPT

OCT

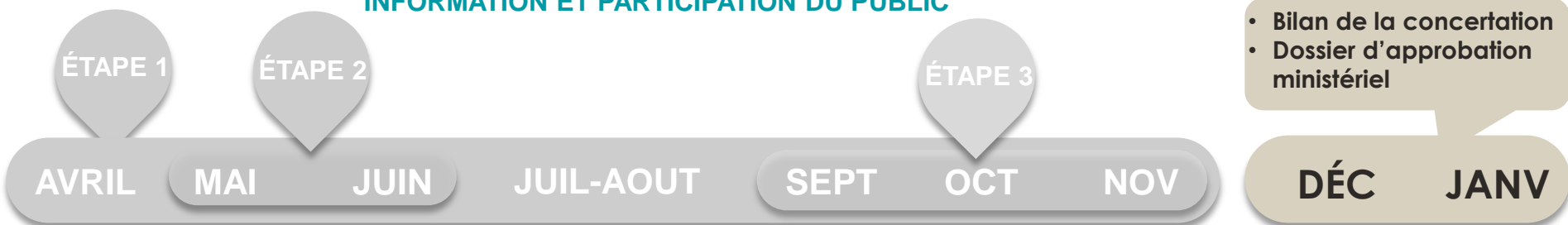
NOV

JANVIER

LIGNE NOUVELLE PROVENCE CÔTE D'AZUR

DÉMARCHE DE CONCERTATION

INFORMATION ET PARTICIPATION DU PUBLIC



Dossier support de la concertation

ÉTAPE 1

- INFORMER SUR LE PROJET ET SES BÉNÉFICES
- ANIMER DES ATELIERS : Saturation ferroviaire, environnement et développement durable

Grand public
Associations
Partenaires
Élus locaux

ÉTAPE 2

ÉCHANGER AVEC LES ÉLUS LOCAUX
→ Sur les variantes de tracés et de gares
RECUEIL DES POINTS DE VUE

Partenaires
Élus locaux

ÉTAPE 3

RÉUNIONS PUBLIQUES et TRAVAIL PARTICIPATIF
→ Sur les variantes de tracés et de gares
RECUEIL DE POINTS DE VUE

Grand public
Associations
Partenaires
Élus locaux

A L'ISSUE

+ Bilan de la concertation

+ Dossier enquête publique

Lancement des études d'approfondissement (P1)

Début
2017

Bilan de la concertation publique
Constitution du Dossier ministériel

2017

Approbation ministérielle
Poursuite des études d'approfondissement
Réalisation du dossier d'enquête d'utilité publique

2018

Saisine de l'autorité environnementale
Lancement de l'enquête d'utilité publique

2019

Obtention de la Déclaration d'Utilité Publique

Démarrage des travaux P1 en 2022

3.

ORGANISATION DES ATELIERS SATURATION FERROVIAIRE ET EDD

- + OBJECTIFS
- + CONTENU DES ATELIERS
- + MODALITÉS DE PARTICIPATION PROPOSÉES
- + DATES ET ÉCHÉANCES

ÉTAPE 1 + OBJECTIFS

- Répondre aux **attentes d'information, de participation** des différents acteurs et **d'interactivité** avec le maître d'ouvrage
- Partager les enjeux liés à la **saturation ferroviaire** et à la démarche de prise en compte **de l'Environnement et du Développement Durable** dans le projet de Ligne Nouvelle
 - Partager la situation de saturation, ses raisons, son évolution prévisible, l'évaluation des réponses possibles
 - Partager l'approche de SNCFR en matière de prise en compte de l'EDD dans le cadre du projet
- Permettre **l'expression** des différents **points de vue**
- **Consigner les échanges et les différents points de vue** pour enrichir le **livret 3 du dossier support de la concertation**

AVRIL 2016

NOVEMBRE 2016

JANVIER

ÉTAPE 1 + CONTENU DES ATELIERS

→ ATELIERS SATURATION FERROVIAIRE

1. Etat des lieux de la saturation ferroviaire
2. Evolution prévisionnelle de la situation
3. Echanges sur les réponses à apporter

→ ATELIERS EDD

1. Méthode de prise en compte des enjeux environnementaux
2. Adaptation aux différents territoires concernés : rural, urbain, littoral, ...

En fonction des besoins, il pourra être envisagé de compléter les séances prévues par des séances supplémentaires

OUTILS

- > Mise à disposition de l'ensemble des informations sur la thématique (site internet)
- > Transmission en amont des ateliers d'un doc d'information synthétique avec l'ODJ de chaque séance
- > Rédaction et diffusion de documents de synthèse de l'atelier
- > Possibilité pour les participants de transmettre des contributions complémentaires entre les ateliers

AVRIL 2016

NOVEMBRE 2016

ÉTAPE 1 + PARTICIPANTS

	Membres des COTER	Ouverture à d'autres membres
Bouches du Rhône 13 représentants	+ Associations <ul style="list-style-type: none"> ○ TGV développement ○ CLCV ○ FNAUT ○ FNE / UDVN 13 + Acteurs socio-économiques <ul style="list-style-type: none"> ○ CCI MP ○ Chambre d'agriculture 13 ○ Chambre des métiers et de l'artisanat 13 	+ Associations <ul style="list-style-type: none"> ○ 3 sièges à attribuer (choix de 3 représentants à déterminer) + Acteurs socio-économiques <ul style="list-style-type: none"> ○ Fédération de CIQ de Marseille ○ Conseil de développement : Pays d'Aix, Pays d'Aubagne, Ouest Etang de Berre, MPM (choix du représentant à déterminer) ○ UPE 13
Var 12 représentants	+ Associations <ul style="list-style-type: none"> ○ Stop Nuisances Cuers ○ FNAUT ○ COFHUA + Acteurs socio-économiques <ul style="list-style-type: none"> ○ CCI du Var ○ Chambre d'agriculture 83 ○ Chambre des métiers et de l'artisanat 	+ Associations <ul style="list-style-type: none"> ○ 3 sièges à attribuer (choix de 3 représentants à déterminer) + Acteurs socio-économiques <ul style="list-style-type: none"> ○ Fédération de CIQ ? ○ Conseil de développement : Draguignan, Fréjus Saint Raphaël, Asses, Verdon, Vaïre, Var (choix du représentant à déterminer) ○ UPE 83
Alpes Maritimes 13 représentants	+ Associations <ul style="list-style-type: none"> ○ GIR Maralpin ○ Les amis du rail azuréen ○ FNAUT ○ FNE / UDVN06 - GADSECA + Acteurs socio-économiques <ul style="list-style-type: none"> ○ CCI Nice Côte d'Azur ○ Chambre d'agriculture 06 ○ Chambre des métiers et de l'artisanat 06 	+ Associations <ul style="list-style-type: none"> ○ 3 sièges à attribuer (choix de 3 représentants à déterminer) + Acteurs socio-économiques <ul style="list-style-type: none"> ○ Fédération de CIQ ? ○ Conseil de développement : NCA, CASA, CAPL, CAPG (choix du représentant à déterminer) ○ UPE 06
1 représentant	+ CESER PACA	
39 représentants	+ 21 membres du COTER	+ 18 membres supplémentaires

ÉTAPE 1 + MODALITES DE DESIGNATION PROPOSEES

→ PARTICIPANTS

- **39 membres** : **21** issus des COTER et **18** membres supplémentaires

[Participants aux COTER (13, 83, 06) : associations + chambres consulaires]

- **Associations** : **9** représentants / **3** sièges supplémentaires par département

- **Monde urbain et socio-économique** :

- **3** représentants pour les **CIQ**, respectivement **1** pour chaque métropole (AMP, TPM, NCA)
- **3** représentants pour les **conseils de développement des territoires**, respectivement **1** pour chaque territoire : AMP, TPM, Côte d'Azur (NCA, CASA, CAPL, CAPG)
- **3** représentants pour les UPE, respectivement 1 par département

- **Sélection opérée par les entités elles-mêmes** : 1 titulaire et 1 suppléant

- **En cas de dépassement du nombre de participants proposé** :

- Jury de désignation des candidats : **garant de la concertation + Etat + SNCF Réseau**

AVRIL 2016

NOVEMBRE 2016

ÉTAPE 1 + DATES ET ECHEANCES

→ DATES DES ATELIERS

- Ateliers saturation ferroviaire :

- 12 mai – Marseille – 18h
- 6 juin – Nice – 18h
- 4 juillet – Marseille – 18h

- Ateliers EDD :

- 23 mai – Nice – 18h
- 23 juin – Marseille – 18h

→ PROPOSITION DE PARTICIPATION AUX ATELIERS

- Au plus tard le 26 avril, pour permettre :

- Sélection des candidatures
- Envoi des invitations

AVRIL 2016

NOVEMBRE 2016

En vous remerciant pour votre participation

