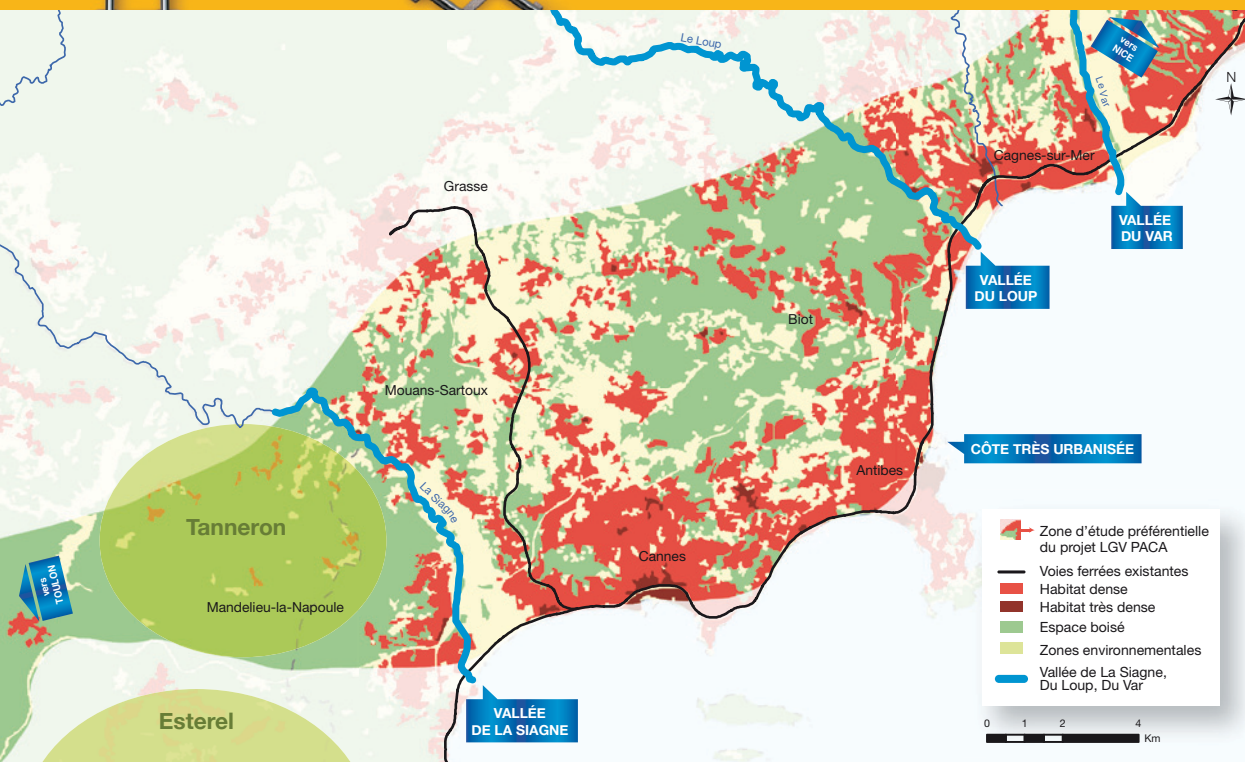


SECTEUR OUEST ALPES-MARITIMES, QUEL PROJET LGV PACA ?

Le secteur s'étend de Mandelieu-la-Napoule à l'Ouest jusqu'au passage du fleuve Var à l'Est. Le tissu urbain y est particulièrement dense. Sur ce secteur, les différences entre les scénarios dans le Var auront des incidences sur les temps de parcours et donc sur les services offerts dans les Alpes-Maritimes. Il est proposé d'implanter une gare nouvelle sur l'axe de la voie ferrée Cannes-Grasse. Les scénarios se différencient en revanche sur le mode de liaison entre la ligne nouvelle et le réseau existant.



LES ENJEUX DES SCÉNARIOS SUR LE SECTEUR

La localisation de la gare nouvelle Ouest Alpes-Maritimes :
la réflexion reste largement ouverte pour le choix d'un site entre Cannes et Grasse.

Le mode de liaison entre la ligne nouvelle et le réseau existant entre Cannes et Nice :

- avec une liaison directe à Cannes, les trains à grande vitesse pourront rejoindre la gare de Cannes centre et poursuivre leur chemin sur la ligne existante vers Antibes et Cagnes-sur-Mer ;
- sans liaison directe de Cannes, les voyageurs souhaitant rejoindre Cannes changeront à la gare nouvelle Ouest Alpes-Maritimes avec une forte fréquence de TER vers Cannes (1 TER tous les ¼ h en heure de pointe).

Plus qu'une ligne nouvelle, un réseau ferroviaire performant.

Parlons-en,
du 15 septembre au 15 décembre 2011

SECTEUR OUEST ALPES-MARITIMES, QUEL PROJET LGV PACA ?

QUELLE OFFRE DE SERVICE ?

Le secteur Ouest Alpes-Maritimes s'appuie aujourd'hui sur une ligne unique. Les liaisons régionales manquent d'efficacité et sont parfois peu fiables. Il faut par exemple compter 2h30 de trajet entre Marseille et Nice. Dans ce contexte, le moindre incident peut bloquer l'ensemble du système.

A terme, c'est un vrai réseau régional performant qui devra être mis en place. Il permettra :

- un accès de l'Ouest des Alpes-Maritimes à la grande vitesse grâce à la gare nouvelle prévue entre Cannes et Grasse avec 4 trains à grande vitesse en heure de pointe ;
- une véritable desserte ferroviaire d'ambition régionale et nationale, avec des temps de parcours correspondant aux normes d'aujourd'hui (1h entre Marseille et Nice) ;
- un renforcement de l'offre pour les déplacements quotidiens : jusqu'à 8 liaisons/h en heure de pointe entre Cannes, Antibes et Nice et 4 liaisons/h entre Cannes et Grasse.

QUELS AMÉNAGEMENTS SUR LE RÉSEAU EXISTANT ?

L'aménagement de la ligne nouvelle permettra de dégager la ligne existante pour les services du quotidien. Des travaux de renforcement de cette ligne sont prévus pour atteindre les objectifs fixés.

Entre Cannes et Grasse

Sur cette section, il est nécessaire d'envisager un doublement de la ligne.

+ DE TRAINS AU QUOTIDIEN

- 8 trains / heure en heure de pointe entre Cannes, Antibes et Nice
- 4 trains / heure en heure de pointe entre Cannes et Grasse
- 4 trains à grande vitesse / heure en heure de pointe à la gare nouvelle Ouest Alpes-Maritimes
- 1 heure entre Marseille et Nice

QUELS ENJEUX POUR LE TERRITOIRE ?

Entre Cannes et Grasse

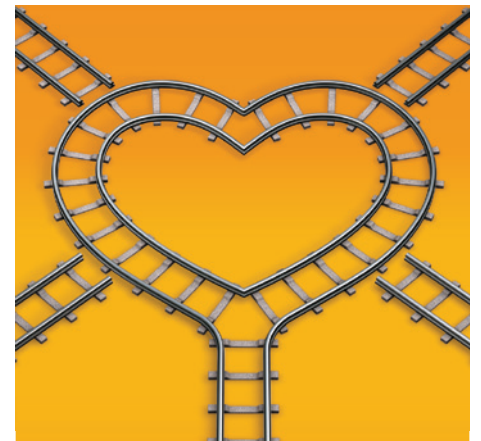
La localisation de la gare nouvelle Ouest Alpes-Maritimes reste à définir. Elle sera déterminée en fonction des dessertes attendues sur les différentes villes du secteur (Cannes, Grasse, Mandelieu, Sophia/Antibes), des développements prévus sur le territoire, des enjeux d'insertion du projet et de la faisabilité technique.

Pour le scénario 4, la branche de raccordement vers Cannes devra s'insérer dans un environnement humain et naturel très sensible.

Autour de Sophia Antipolis

Cette zone urbanisée présente de forts enjeux. Les passages en tunnel seront prédominants, mais des passages en surface sont à prévoir dans les espaces favorables, pour limiter les coûts du projet.

Sur ce secteur, plusieurs cours d'eau sont présents (la Siagne, le Loup, le Var et la Brague) dont les modalités de franchissement seront étudiées et discutées.



Pour tout savoir sur la concertation et donner votre avis

www.lgvpaca.fr

Les études préalables à l'enquête d'utilité publique du projet LGV PACA sont financées par :